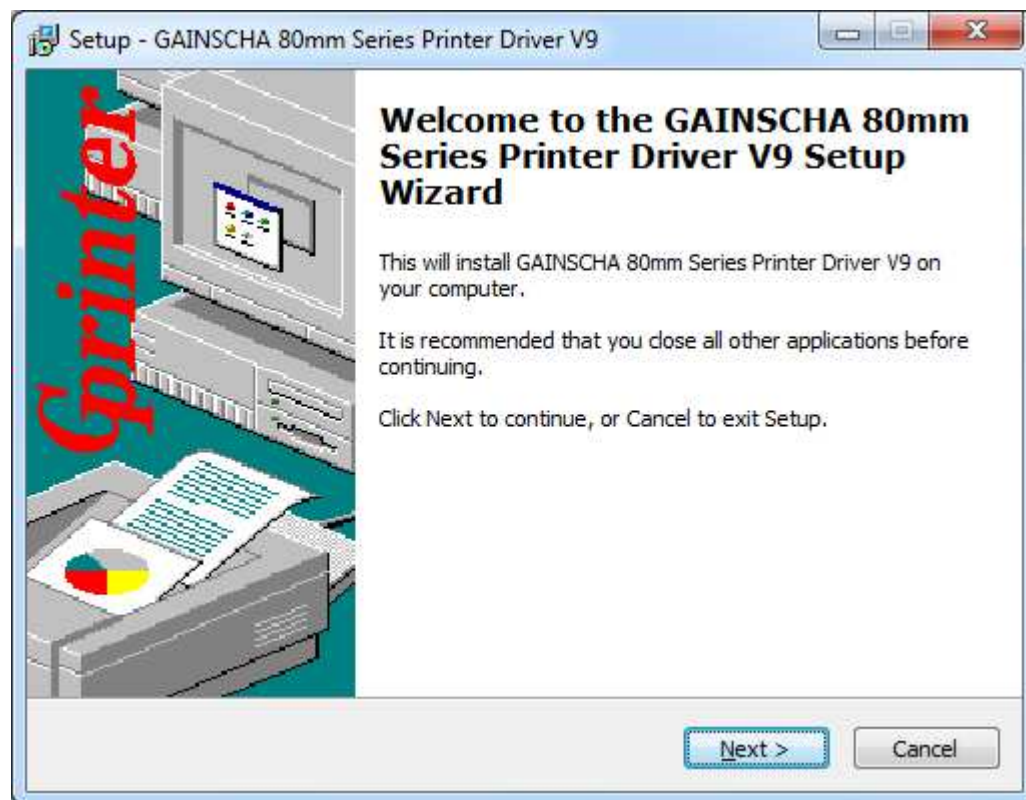


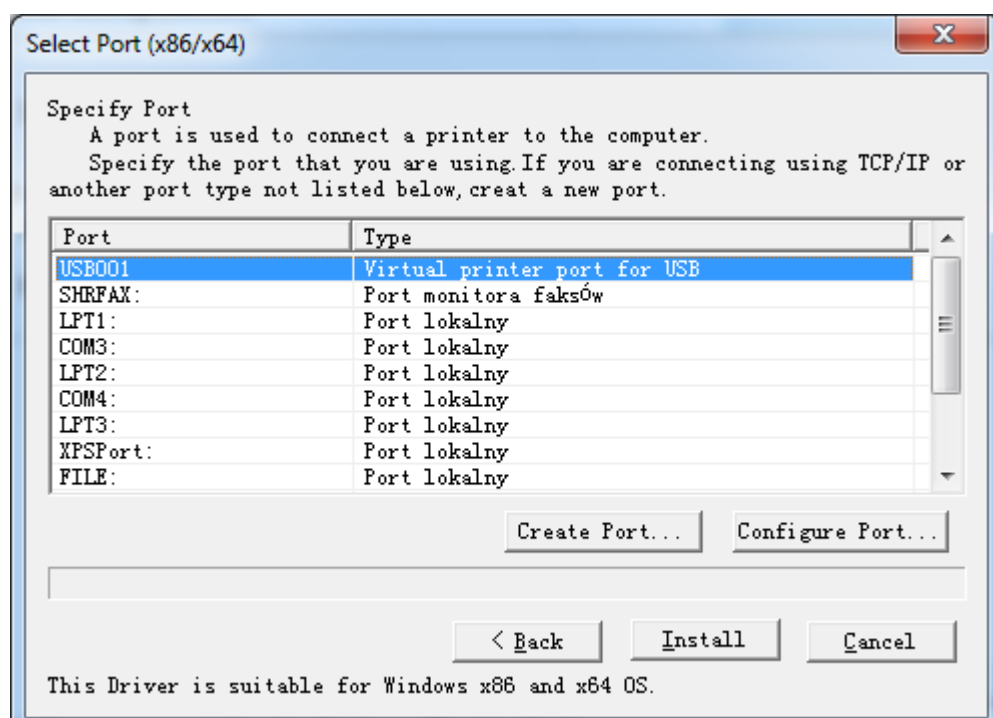
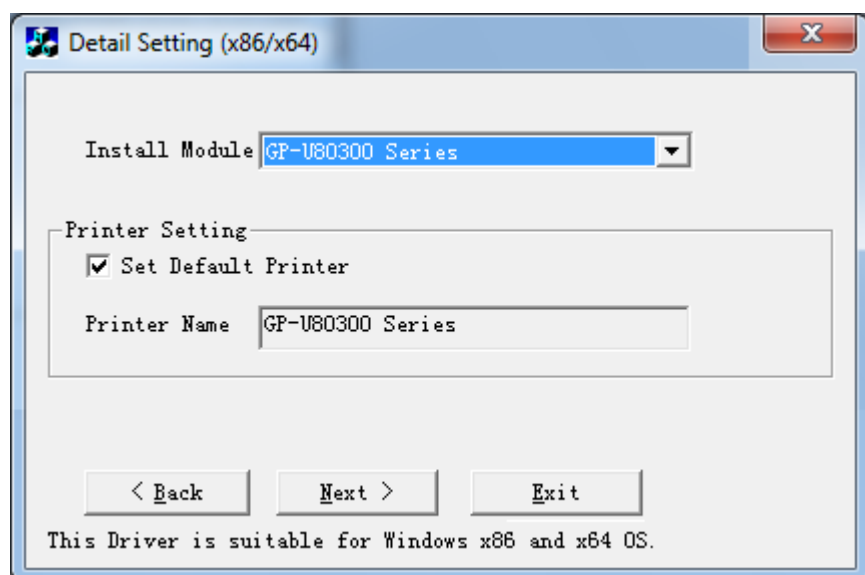
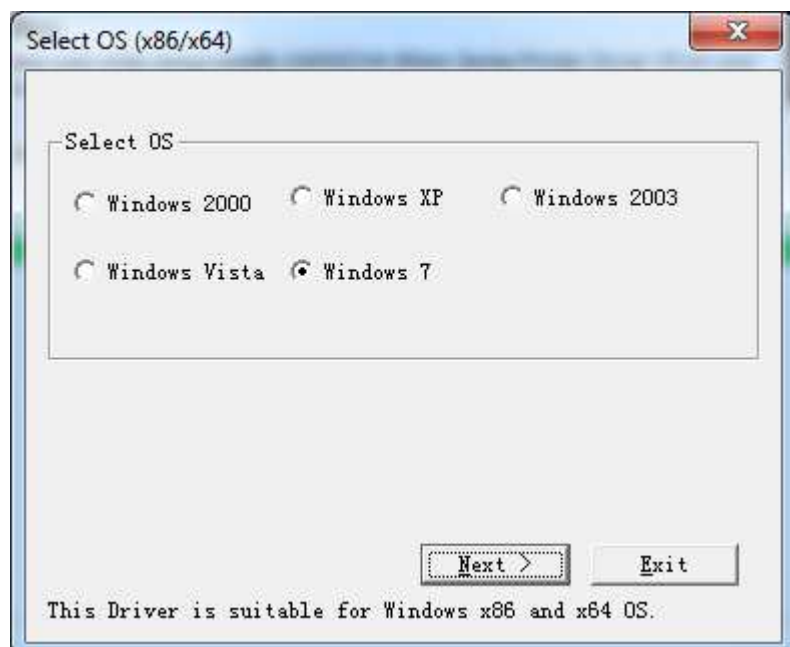
Instalacja drukarki dla interfejsu USB

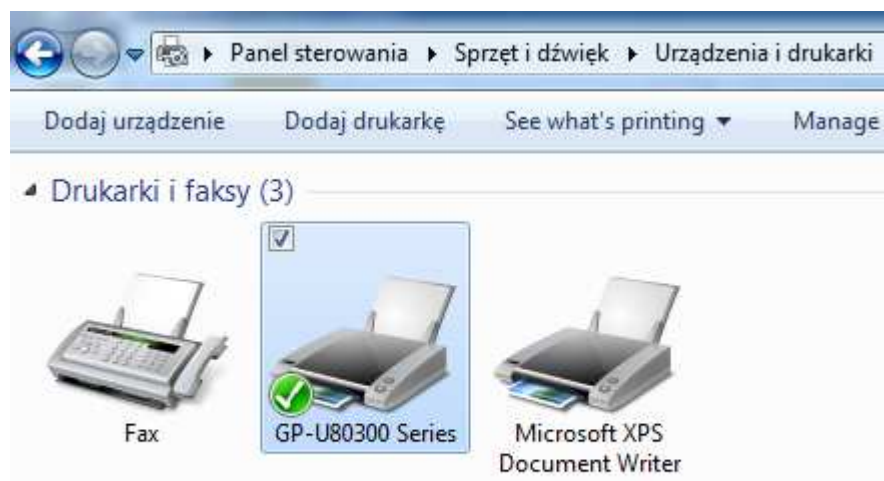
Z ElzabWiki

Instalację uruchamiamy z katalogu Driver:

\\Driver\80mm\GP80DRVENV9.exe







Drukarka jest instalowana na porcie USB, nie jako wirtualny port COM.

Źródło „http://www.elzab.com.pl/mediawiki/index.php?title=Instalacja_drukarki_dla_interfejsu_USB&oldid=4082”

-
- Tę stronę ostatnio zmodyfikowano 10:58, 30 wrz 2014.