

Konfiguracja kasy ELZAB JOTA ONLINE i czytnika QBT 24xx



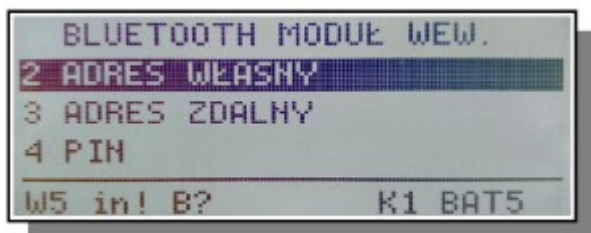
1. Konfiguracja modułu BT w kasie ELZAB JOTA ONLINE

w pierwszej kolejności należy odczytać adres mac modułu BT oraz nadać cztero-cyfrowy kod pin - („1234” - na przykład, ale można ustawić inny z zakresu od 0000 do 9999).

Ścieżka w kasie:

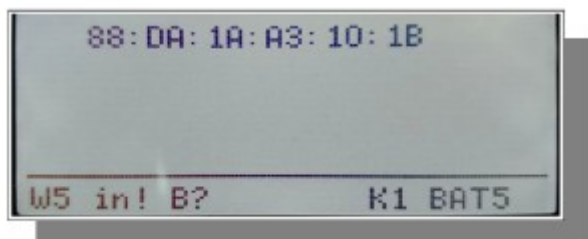
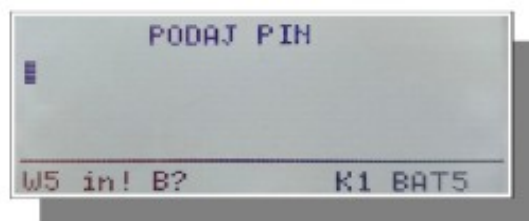
Funkcje > Funkcje Kierownika > ustawienia > ustawienia kasy > ustawienia komunikacji > Ustawienia sprzętowe > modułu BT > moduł wew. > moduł wew

W kasie ukaże nam się takie pole:



← schodzimy klawiszem na [4. Pin]

wpisujemy kod PIN („1234”) →



← możemy również odczytać adres własny kasy, w tym celu wchodzimy w [2. adres własny]

2. Generowanie kodu potrzebnego do sparowania czytnika

Zgodnie z instrukcją Datalogic'a składnia kodu do parowania powinna wyglądać tak:

<FUNCTION3_CHAR>LnkB 88DA1AA3101B

Kod potrzebny do połączenia można również wygenerować programem zawartym na stronie elzabu (link na stronie elzabwki w sekcji Automatyczna identyfikacja > czytniki kodów kreskowych > bezprzewodowe > Datalogic QBT24XX. Należy wprowadzić do generatora adres mac modułu bt (bez dwukropka, same 12 znaków), zapisać a następnie go wydrukować. Tak spreparowany kod po przeczytaniu służy nam do łączenia czytnika z kasą Jota.

3. Konfiguracja skanera

Kody które należy zeskanować przed połączeniem skanera dotyczą ustawień kodu pin skanera aby był tożsamy z tym zawartym w kasie. Pin wprowadzamy w postaci ASCII HEX czyli pin 1234 będzie wymagał odczytania kodów 3 1 3 2 3 3 3 4, drugi przykład dla 1111 kolejność z jaką trzeba zeskanować kody to 3 1 3 1 3 1 3 1.

ZNAK	0	1	2	3	4	5	6	7	8	9
WARTOŚĆ	30	31	32	33	34	35	36	37	38	39

1.



Enter/Exit Programming Mode

2.



BT Security Mode = Enable

3.



Select 4-character BT PIN Code

4.



Set 4-character BT PIN Code

A następnie odczytujemy kody 3,1,3,2,3,3,3,4 z kodów poniżej.
(asci 1 = 31, 2= 32h 0- 30h, itd.) 1234 = 31h 32h 33h 34h „h=hexadecymalny”.



0



1



2



3



4



5



6



7



8



9



Enter/Exit Programming Mode

4.miejsce na wygenerowany kod

należy go odczytać aby sparować urządzenie z kasą

Tutaj można przykleić wygenerowany kod aby wszystko było pod ręką :)