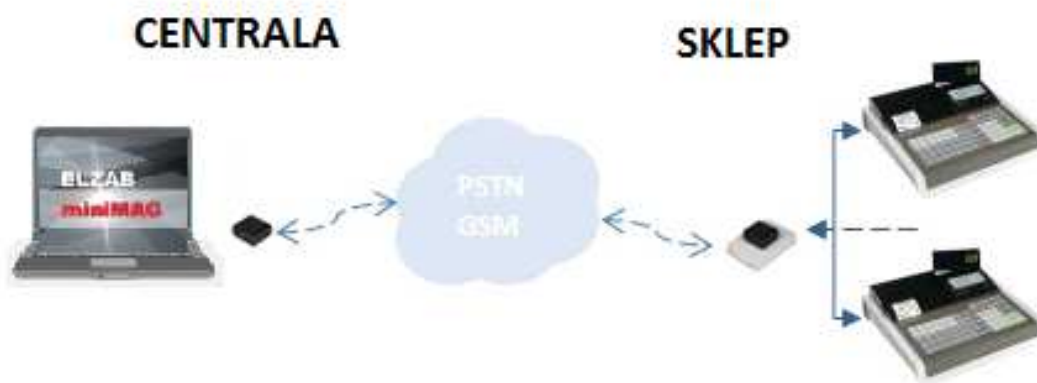


Przykład wykorzystania programu Mini Mag do zarządzania kasami ELZAB z wykorzystaniem sieci GSM

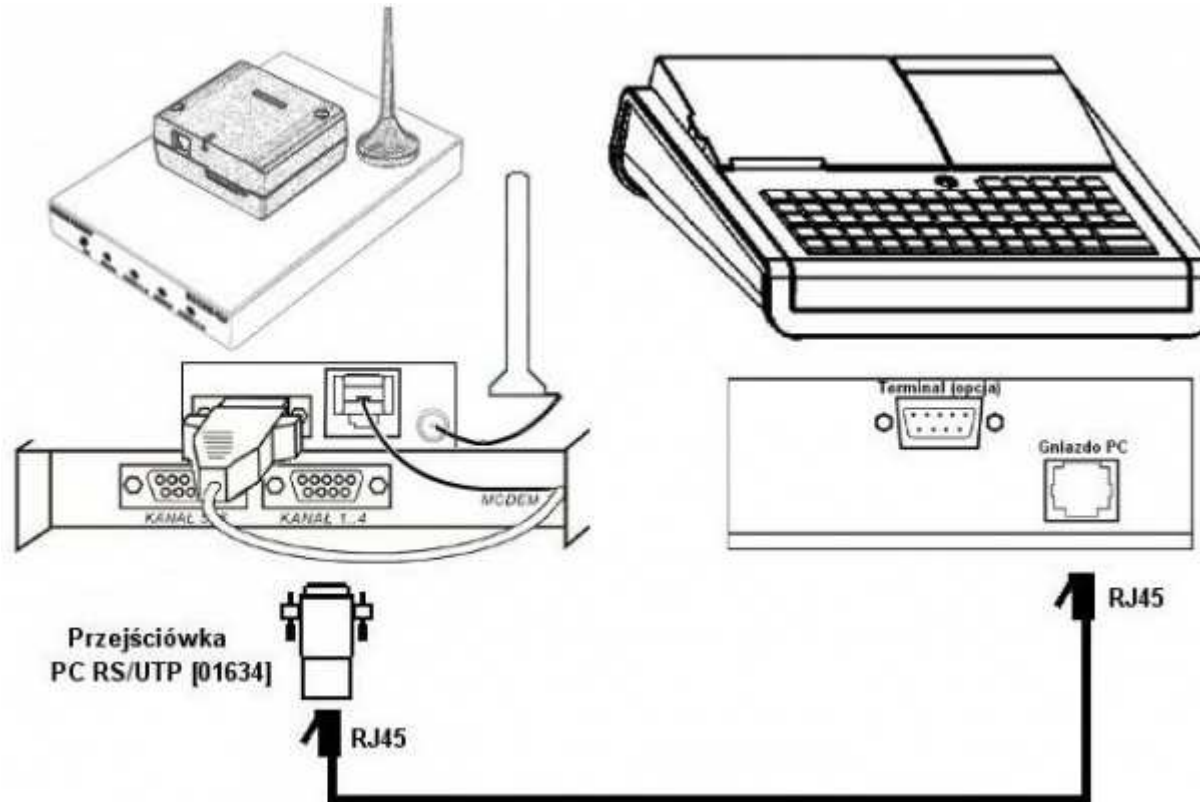


Czego potrzebujemy:

- Dowolny model kas fiskalnych ELZAB
- Modem kasowy ELZAB TELEKAS GSM
- Modem SIMENS GSM TC35
- 2 Karty SIM z uruchomioną usługą CSD (przypisany numer telefonu dla usługi CSD)
- Program Mini Mag (wersja podstawowa + moduł połączeń zdefiniowanych)

* (jeżeli chcemy kontrolować stany magazynowe powinniśmy wykupić dodatkowo licencję Mini Mag Magazyn)

Schemat podłączenia urządzeń w Sklepie:



W modemie kasowym instalujemy kartę SIM z uruchomioną usługą CSD.

PIN karty musi być następujący: 4321

Szczegółowy opis wykorzystania usługi CSD dla modemów kasowych w dokumencie:

http://www.elzab.com.pl/files/gsm_con.pdf

CENTRALA:

W centrali na komputerze instalujemy program Mini Mag.

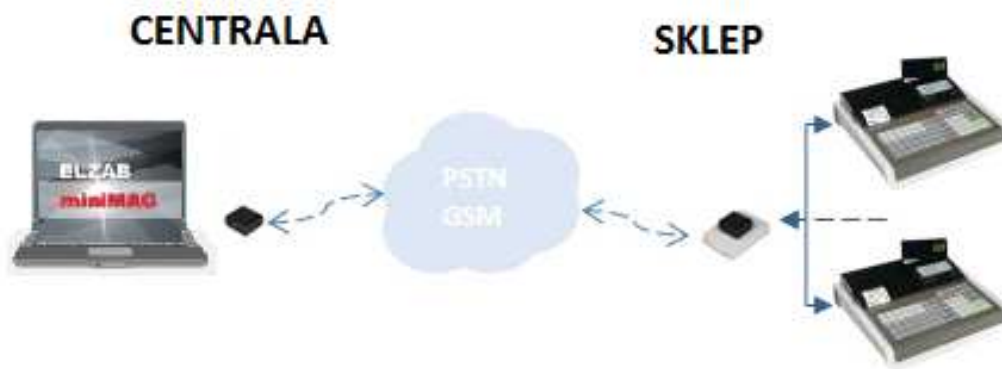
Do komputera podłączamy modem zewnętrzny Simens TC35.

W modemie kasowym instalujemy kartę SIM z uruchomioną usługą CSD.

PIN karty powinien być następujący: 4321

Szczegółowy opis wykorzystania usługi CSD dla modemów kasowych w dokumencie:

http://www.elzab.com.pl/files/gsm_con.pdf



Konfiguracja kas fiskalnych (SKLEP):

Na kasie fiskalnej należy ustawić prawidłowo parametry połączeniowe oraz nadać unikalny numer kasy fiskalnej.

Konfiguracja dla kas Elzab Alfa Max.



2		FUNKCJE KIEROWNIKA
05	USTAWIENIA	
03	KOMUNIKACJA Z PC	
1	SZYBKOŚĆ TRANSMISJI	
1	9600 bitów/s	
2	19200 bitów/s	
3	28800 bitów/s	
4	57600 bitów/s	
2	RODZAJ TRANSMISJI	
1	BEZPOŚREDNIA	

Konfiguracja Modemu Kasowego (SKLEP):

Modem kasowy Elzab Telekas GSM nie wymaga konfiguracji.

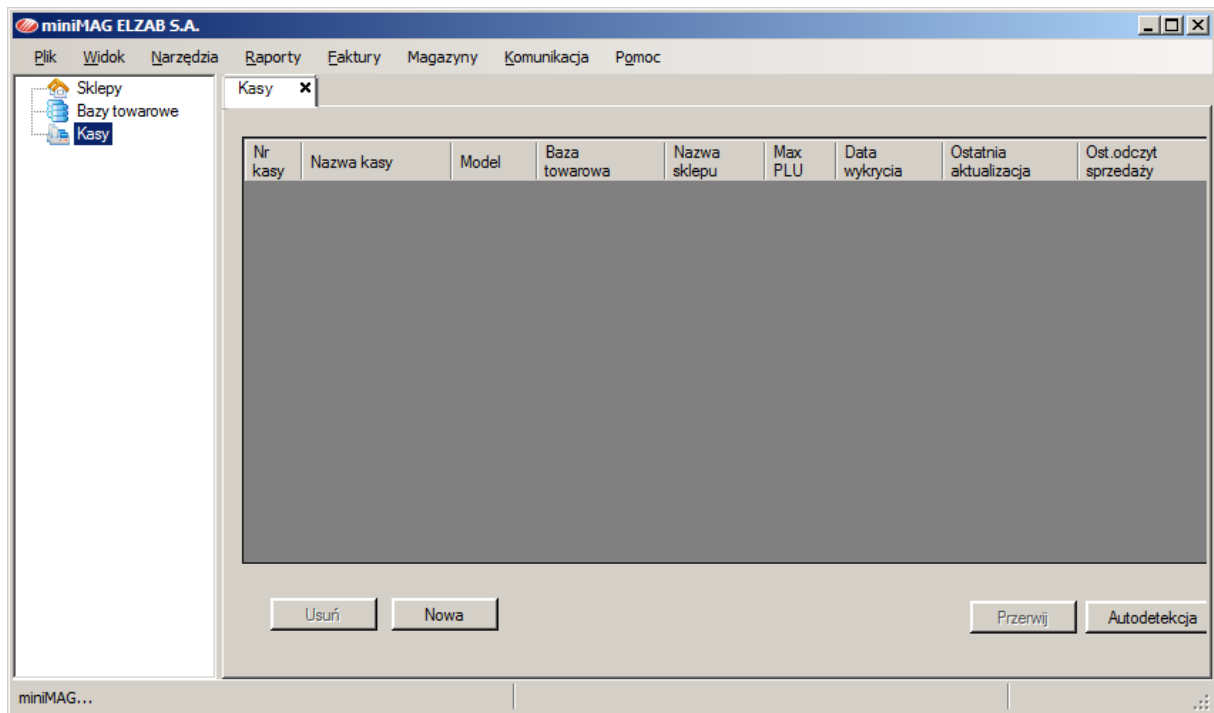
Do modemu kasowego instalujemy kartę SIM z uruchomioną usługą CSD.

PIN karty musi być ustawiony: 4321

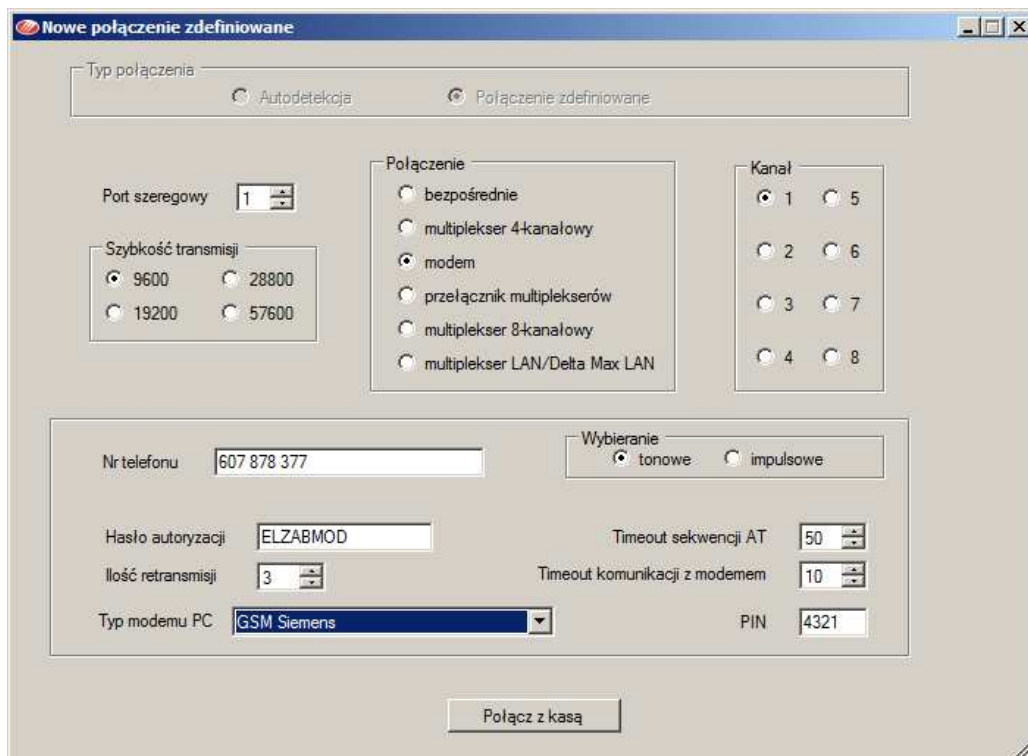
Prawidłowe zalogowanie się do sieci GSM będzie sygnalizowane miganiem diody na modemie (co 2 sek.). Szybsze miganie diody będzie oznaczało problem z logowaniem do sieci GSM lub niepoprawny kod PIN.

Konfiguracja programu Mini Mag (Centrala):

Uruchamiamy zakładkę Kasy → Nowa



Następnie wybieramy połączenie poprzez Modem podając numer Tel karty SIM w modemie ELZAB TELEKAS GSM w sklepie gdzie zainstalowane są kasy fiskalne. PIN wpisujemy zgodny z PIN karty zainstalowanej w modemie przy komputerze tj. 4321



Przy prawidłowym zdefiniowaniu połączenia otrzymujemy komunikat o odczycie typu kasy podłączonej do modemu.

Szczegółowe dane techniczne	
Maksymalna liczba towarów	8191
Maksymalna liczba grup towarowych	99
Maksymalna długość nazwy produktu	18
Obsługa systemu wag Prima	Tak
Obsługa EAN	Tak
Maksymalna ilość kodów dodatkowych	11700
Moduł fiskalny	pozostało 2060 raportów

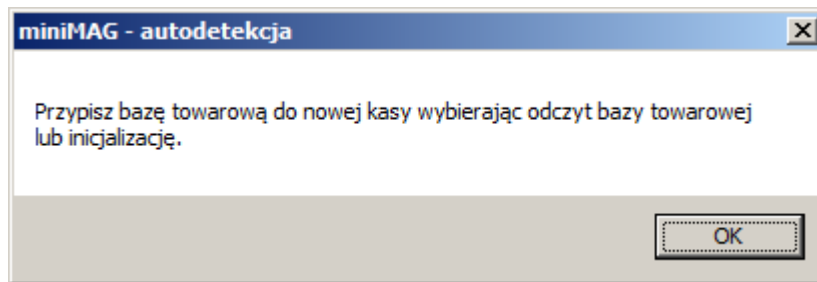
Po prawidłowym zdefiniowaniu połączenia możemy przypisać nazwę sklepu do kasy zdefiniowanej w programie.

Pola obowiązkowe

Nr Sklepu: 1

Nazwa: Sklep1

UWAGA: Aby zachować spójność danych między bazą towarową w programie i na kasie, program ustawi opcję "Program magazynowy" na TAK i zablokuje bezpośrednią edycję towarów na kasie!
Od tej chwili edycja towarów będzie możliwa tylko w programie.



Od tego momentu możemy rozpocząć pracę z programem.

