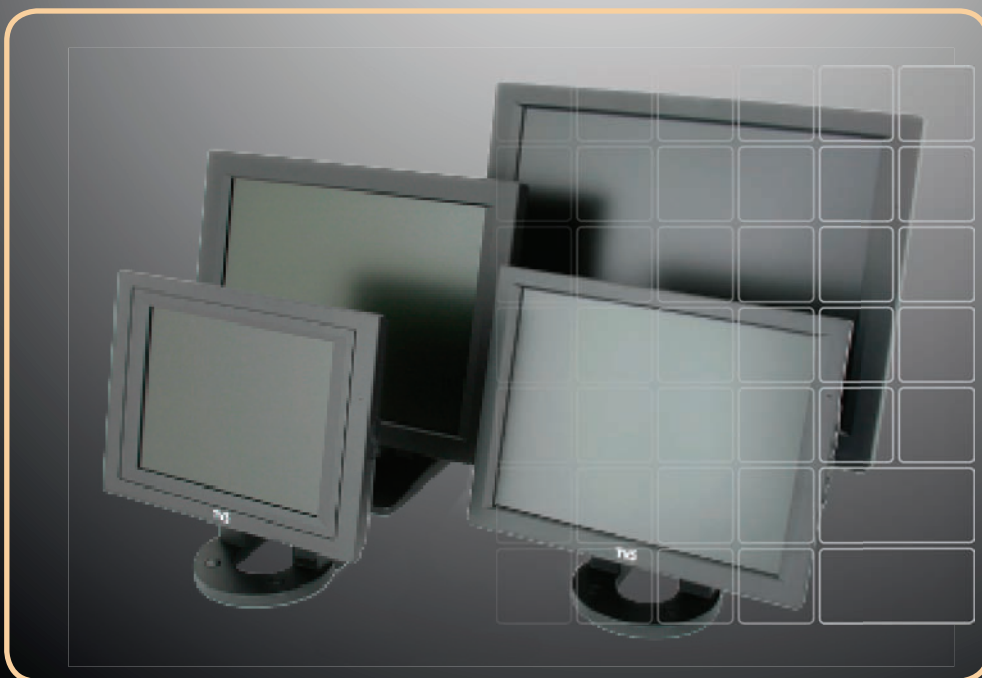


8" TFT LCD



10.4" TFT LCD



12.1" TFT LCD



15" TFT LCD



Monitory POS z kolorowymi ekranami LCD wykonanymi w technologii TFT, która zapewnia doskonale parametry obrazu, dedykowane są do pracy na stanowisku sprzedaży w handlu i gastronomii.



Model	A080SN01	LB104S01-TL01	LQ121S1LG41	CLAA 150XP01Q
Typ wyświetlacza	<b>8" panel LCD TFT</b>	<b>10,4" panel LCD TFT</b>	<b>12,1" panel LCD TFT</b>	<b>15" panel LCD TFT</b>
Użyteczny rozmiar ekranu [mm]	162 x 121,5	211,2x158,4	246 x 184,5	304,1 x 228,1
Rozmiar plamki [mm]	0,2025 x 0,2025	0,264 x 0,264	0,3075 x 0,3075	0,297 x 0,297
Maksymalna rozdzielczość	800 x 600 SVGA	800 x 600 SVGA	800 x 600 SVGA	1024 x 768
Kontrast	400:1	400:1	450:1	500:1
Jasność [cd/m <sup>2</sup> ]	200	250	370	250
Czas reakcji [ms]	12/18	6/9	15/30	2/6
Ilość kolorów	262 000	262 000	262 000	16 200 000
Kąt widzenia [stopień]	H:50 V:65 R:65 L:65	H:130 V:100	H:120 V:95	H:140 V:130
Minimalna trwałość życia lampy [h]	10 000	20 000	50 000	30 000
Interfejs	15 Pin Mini D-sub	15 Pin Mini D-sub	15 Pin Mini D-sub	15 Pin Mini D-sub
Pobór mocy	15 W/ 1W	18 W/ 3W	18 W/ 3W	27 W/ 3W
Zasilanie	AC 100 ~ 240 V 50/60 Hz DC 12V	AC 100 ~ 240 V 50/60 Hz DC 12V	AC 100 ~ 240 V 50/60 Hz DC 12V	AC 100 ~ 240 V 50/60 Hz DC 12V
Temperatura pracy [°C]	0 - 60	0 - 40	0 - 40	0 - 40
Dopuszczalna wilgotność otoczenia [%]	10 - 82	10 - 80	10 - 85	10 - 85
Kolor	czarny	czarny	czarny	czarny
Wymiary	gt.: 99 mm szer.: 230 mm wys.: 219 mm	gt.: 170 mm szer.: 251,2 mm wys.: 239 mm	gt.: 160 mm szer.: 302,7 mm wys.: 275,3 mm	gt.: 190 mm szer.: 364 mm wys.: 318 mm
Waga	2,1 kg	3,1 kg	3,1 kg	4,5 kg
Bezpieczeństwo	zgodny z normami CE, FCC, BSMI, UL/cUL	zgodny z normami CE, FCC, UL/cUL, BSMI	zgodny z normami CE, FCC, BCIQ, ETL, TUV-GS	zgodny z normami CE, FCC, BCIQ, UL/cUL
Gwarancja	12 miesięcy	12 miesięcy	12 miesięcy	12 miesięcy



Partner handlowy: