

INSTRUKCJA KONFIGURACJI WAG ECO LABEL, PROXIMA W PROGRAMIE SMALL BUSINESS SYMPLEX



SPIS TREŚCI

I. DANE FIRMY I OSOBY DO KONTAKTU	2
II. USTAWIENIE PARAMETRÓW W WADZE.....	3
1. WAGA ECO LABEL	3
A). USTAWIENIE PARAMETRÓW TRANSMISJI PORTU RS 232 C.....	3
B). USTAWIENIE PODSTAWOWYCH PARAMETRÓW PRACY WAGI.....	3
C). SPRZEDAŻ, WYDRUK ETYKIETY DLA KLIENTA.....	4
2. WAGA PROXIMA	4
A). USTAWIENIE PARAMETRÓW TCP/IP W WADZE PROXIMA.....	4
B). ZASADA PORUSZANIA SIĘ PO MENU WAGI PROXIMA.....	5
C). USTAWIENIE PODSTAWOWYCH PARAMETRÓW PRACY WAGI.....	5
D). SPRZEDAŻ, WYDRUK ETYKIETY DLA KLIENTA.....	6
III. USTAWIENIA PROGRAMU SMALL BUSINESS	7
1. WAGA ECO LABEL	7
2. WAGA PROXIMA	8

I. DANE FIRMY I OSOBY DO KONTAKTU

Zakłady Urzędzeń Komputerowych ELZAB S.A.

ul. Kruczkowskiego 39

41-813 Zabrze

www.elzab.com.pl

Tel. (32) 272 20 21

Wojciech Kuszek

Tel. (22) 852 27 27

Mobile 0603 599 028

E-mail kuszek@elzab.com.pl

Andrzej Strzałkowski

Tel. (22) 852 27 27

Mobile 0603 766 028

E-mail strzalkowski@elzab.com.pl

Porady techniczne dla serwisantów wag Basic Count, Basic Price, Eco Label, Proxima

Mobile 0603 306 316

Zakłady Urzędzeń Komputerowych ELZAB S.A. z siedzibą w Zabrzu, przy ul. Kruczkowskiego 39; spółka wpisana do Krajowego Rejestru Sądowego w Sądzie Rejonowym w Gliwicach pod numerem KRS 0000095317; NIP 648-000-02-55; GIOŚ E0000414WZ;

II. USTAWIENIE PARAMETRÓW W WADZE

Poniżej znajduje się opis ustawień wag Eco Label oraz Proxima dla programu Small Business firmy Symplex.

1. WAGA ECO LABEL

Ustawienia wagi Eco Label.

A). USTAWIENIE PARAMETRÓW TRANSMISJI PORTU RS 232 C

Aby ustawić parametry transmisji należy kolejno:

- wejść do MENU wagi wciskając w tym celu klawisz [MENU],
- wpisać hasło dostępu do menu wagi (standardowe hasło [1] [1] [1] [1] [1] [1]),
- zatwierdzić wpisane hasło klawiszem [MENU],
- przejść do funkcji [OPCJE SPEC.] [716], wciskając w tym celu kolejno klawisze na klawiaturze numerycznej [7] [1] [6],
- wpisać hasło dostępu (standardowe hasło [1] [1] [1] [1] [1] [1]),
- zatwierdzić wpisane hasło klawiszem [MENU],
- klawiszem [MENU] należy przejść kolejno do następujących opcji ustawiając je na następujące wartości
 - [SCALE nMbr] – 1 {numer wagi, „z przedziału 1..8, 1-waga MASTER”}
 - [bAud rAtE] – 9600 {prędkość transmisji}
 - [PARItY] – no {parzystość}
 - [nuM bitS] – 8 {ilość bitów danych}
 - [Stop bitS] – 1 {ilość bitów stopu}
- zatwierdzić wprowadzone wartości klawiszem [MENU],
- wcisnąć dwukrotnie klawisz [K/+] w celu wyjścia do trybu ważenia.

B). USTAWIENIE PODSTAWOWYCH PARAMETRÓW PRACY WAGI

- [WYBO.r ETYK] [203] – L41X58 {format drukowanej etykiety},
- [EtYKIEtA Zb] [204] – OFF {etykieta zbiorcza},
- [tYP SPPrZ] [300] – tYP EtYK {tryb pracy wagi – tryb etykietowania},
uwaga: w przypadku braku możliwości wejścia do zmiany trybu pracy wagi, należy wykonać zerowanie pamięci RAM funkcja [KASOW rAM] [800].
- [PrOG Kod Kr] [306] – 29PPPPWWWWW {programowanie str. kodu kreskowego},
- [Kod KrESK] [707] – TAK {włączenie druku kodu kreskowego}.

C). SPRZEDAŻ, WYDRUK ETYKIETY DLA KLIENTA

Po zaprogramowaniu wagi w bazę towarową z systemu informatycznego, w celu dokonania wydruku etykiety dla klienta na dany towar należy kolejno:

- położyć towar na szalce wagi,
- wybrać z menu wagi ważony towar za pomocą klawiatury numerycznej np. [3] [2],
- wcisnąć klawisz [PLU], na wyświetlaczu wagi pokaże się cena wybranego towaru oraz należność za zważony towar,
- wcisnąć klawisz sprzedawcy [A],[B],[C] lub [D], aby zatwierdzić wydruk etykiety,
- wydrukowaną etykietę umieścić na ważonym towarze.

2. WAGA PROXIMA

Ustawienia wagi Proxima.

A). USTAWIENIE PARAMETRÓW TCP/IP W WADZE PROXIMA

Aby ustawić parametry transmisji należy kolejno:

- wejść do MENU wagi wciskając w tym celu klawisze [SHIFT] + [CONFIG] jednocześnie,
- wpisać hasło dostępu do menu wagi (standardowe hasło [SP] [C] [F] [G] [N] [G]),
- zatwierdzić wpisane hasło klawiszem [INTRO],
- przejść klawiszem [MENU] do funkcji [KONF KOMUNIKACJI] zatwierdzić wybraną funkcję klawiszem [INTRO],
- w funkcji [KONF KOMUNIKACJI] należy ustawić następujące opcje
 - [WAGA] – 1 {numer wagi}
 - [STOISKO] – 1 {numer stoiska}wprowadzoną wartość należy zatwierdzić klawiszem [INTRO], a następnie klawiszem [T] zapisać do pamięci wagi,
- przejść klawiszem [MENU] do funkcji [ETHERNET] ustawiając w niej następujące opcje
 - [NET ID] – 1 {numer sekcji – gdy numer sekcji na wszystkich wagach w sklepie jest taki sam wagi nawzajem siebie widzą, gdy jest różny wagi wzajemnie nie komunikują się}
 - [TCP IP] – TAK {aktywacja TCP/IP}, zmiana klawiszem [TAB]
 - [DHCP] – NIE {DHCP}, zmiana klawiszem [TAB]
 - [IP] – 192.168.001.200 {Adres IP wagi}
 - [MSK] – 255.255.255.000 {Maska Podsięci}
 - [GW] – 000000000000 {Brama}
 - [PORT] – 6000 {PORT Komunikacyjny standardowo 6000}

[MODE] – AUTO {Prędkość karty sieciowej 10/100/AUTO}

wprowadzoną wartość należy zatwierdzić klawiszem [INTRO], a następnie klawiszem [T] zapisać do pamięci wagi,

- będąc w funkcji [ETHERNET] należy wyjść pozycję wyżej do funkcji [KONF KOMUNIKACJI], w tym celu należy wcisnąć klawisz [ESC].

W funkcji [KONF KOMUNIKACJI] wciskając klawisz [MENU] należy odszukać pozycję [KONTROLA SIECI], klawiszem [INTRO] należy wejść do wybranej funkcji, następnie klawiszem [MENU] odszukać pozycję [KONFIGURACJA SIECI]. Po wciśnięciu klawisza [INTRO] waga uruchomi się dwa razy i będzie gotowa do pracy poprzez interfejs TCP IP. Jeśli waga podczas ponownego uruchomienia zapyta o potwierdzenie konfiguracji, zapytanie zatwierdzić klawiszem [INTRO] lub klawiszem [T].

B). ZASADA PORUSZANIA SIĘ PO MENU WAGI PROXIMA

[INTRO] – zatwierdzanie, wejście do funkcji

[↑], [MENU ↓] – Poruszanie się po MENU wagi

[TAB] – Zmiana wartości funkcji

[ESC] – Wyjście z funkcji

[T] – Zapis do pamięci wagi, po uprzednim zatwierdzeniu klawiszem [INTRO]

C). USTAWIENIE PODSTAWOWYCH PARAMETRÓW PRACY WAGI

- ustawić tryb etykietowania, wciskając klawisz [SHIFT] + [LABEL],
- ustawić kolejno następujące opcje, wciskając klawisz [MENU]
[Sprzedaż] - tryb pracy wagi – Samoobsługa, Paczkowanie, Paczkowanie ręczne},
[Druk Do] – ustawienie drukarki wydruku, standardowo [ETY],
[ETY] – wybór zaprogramowanych etykiet dostępnych w wadze,
- zaprogramować kod kreskowy wchodząc do menu programowania poprzez wciśnięcie następujących klawiszy [SHIFT] [PROGRAM] -> [KOD KRESKOWY] ->[EAN13]
np. 29CCCCCWWWWW,
- klawisz [PLU/PRC] umożliwia wpisanie ceny dla ważonego towaru, którego nie ma w wadze,
- klawisz [ESC/K+] umożliwia wprowadzenie oraz wydruk etykiety dla towaru nieważonego.

D). SPRZEDAŻ, WYDRUK ETYKIETY DLA KLIENTA

Po zaprogramowaniu wagi w bazę towarową z systemu informatycznego, w celu dokonania wydruku etykiety dla klienta na dany towar należy kolejno:

- położyć towar na szalce wagi,
- wybrać z menu wagi ważony towar za pomocą klawiatury numerycznej np. [3] [2] [3] [2],
- wcisnąć klawisz [INTRO], na wyświetlaczu wagi pokaże się cena wybranego towaru oraz należność za zważony towar, oraz jego nazwa,
- w zależności od trybu pracy wagi, etykieta wydrukuje się samoczynnie lub należy wcisnąć klawisz sprzedawcy [V1]..[V10], aby zatwierdzić wydruk etykiety,
- wydrukowaną etykietę umieścić na ważonym towarze.

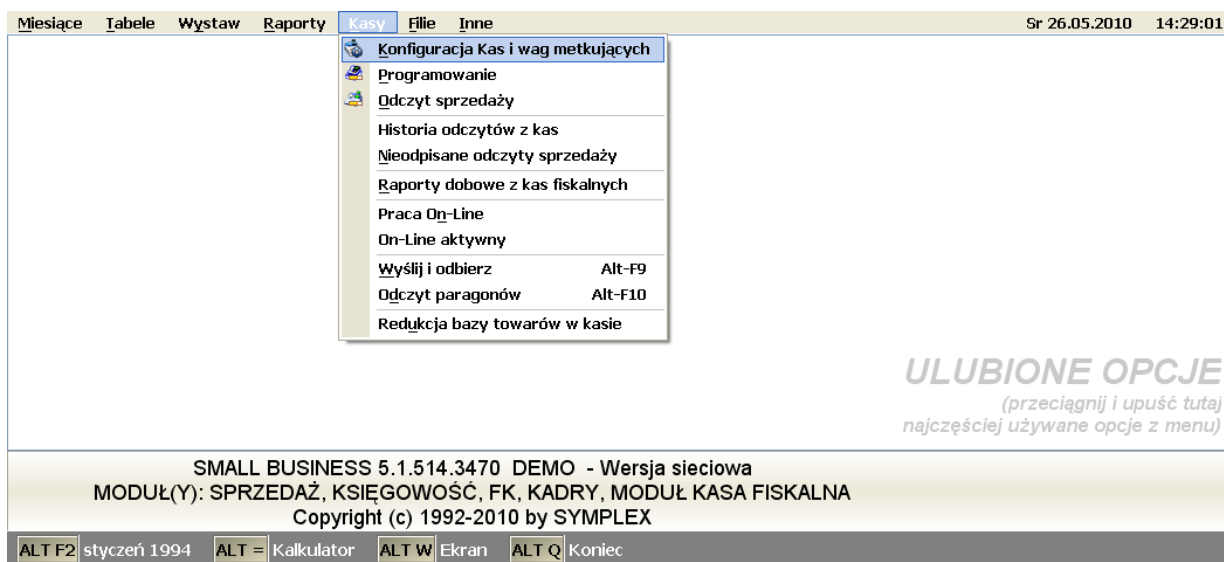
III. USTAWIENIA PROGRAMU SMALL BUSINESS

Poniżej znajduje się opis ustawień programu Small Business firmy Symplex dla wag Eco Label oraz Proxima.

1. WAGA ECO LABEL

W celu poprawnego podłączenia wagi Eco Label do programu Small Business należy skonfigurować wagę zgodnie z punktem II, 1. Następnie dokonać instalacji programu Small Business.

Po zainstalowaniu oprogramowania należy do listy urządzeń dodać wagę w pozycji Menu programu: „KASY -> KONFIGURACJA KAS I WAG METKUJĄCYCH”



ULUBIONE OPCJE
(przeciągnij i upuść tutaj
najczęściej używane opcje z menu)

Wybrać z zakładki „Wagi Metkujące”
pozycję Eco Label 2000PLU



W ustawieniach wybranej wagi Eco Label należy wpisać:

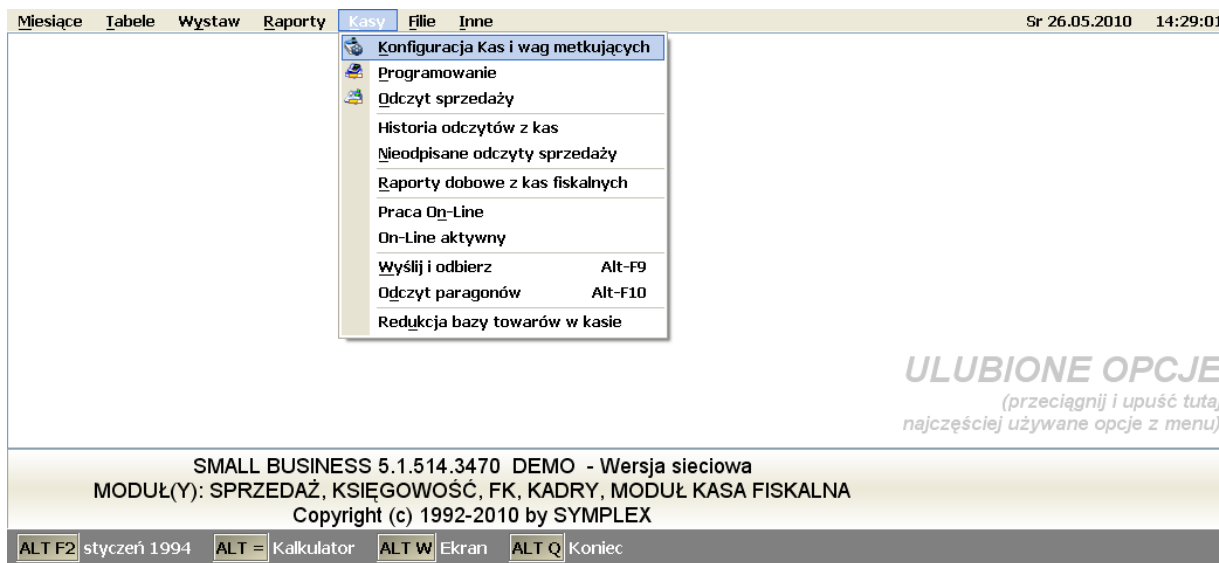
- numer portu COM do którego podpięta jest waga,
- prędkość transmisji z jaką program będzie komunikował się z wagą,
- numer wagi z którą program będzie się komunikował (domyślnie 1 waga Master).



2. WAGA PROXIMA

W celu poprawnego podłączenia wagi Proxima do programu Small Business należy skonfigurować wagę zgodnie z punktem II, 2. Następnie dokonać instalacji programu Small Business.

Po zainstalowaniu oprogramowania należy do listy urządzeń dodać wagę Proxima w pozycji menu programu: „KASY -> KONFIGURACJA KAS I WAG METKUJĄCYCH”

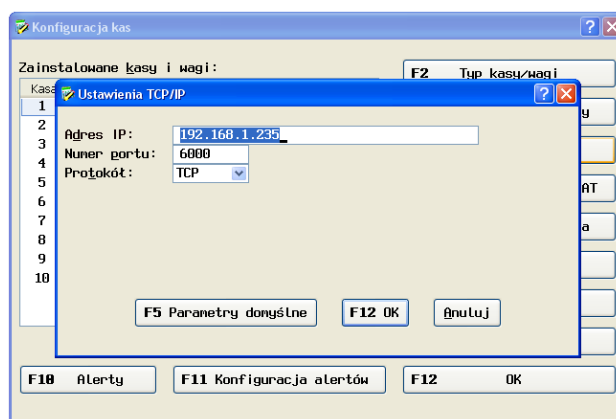


Wybrać z zakładki „Wagi Metkujące” pozycję Proxima (Ethernet)



W ustawieniach wybranej wagi Proxima należy:

- wpisać adres IP,
- numer portu standardowy: 6000.



Sprawdzenie prawidłowego połączenia komputera z wagą możemy dokonać za pomocą polecenia „ping 192.168.1.235” bezpośrednio z systemu Windows poprzez „START->Uruchom”.