

Poradnik instalacyjny sterownika CDC-ACM Dla systemów Windows

Wersja 1.00

Do użytku z wersją sterownika CDC-ACM 1.0 i nowszymi

Spis treści

1 Przegląd systemu	2
Wprowadzenie	2
2 Instalacja	3
2.1 Windows XP	3
2.2 Windows 7	8
2.3 Windows 8	13
2.4 Metoda zastępcza dla Windows 8	18
2.5 Windows 10	20

1 Przegląd systemu

Wprowadzenie

Ten poradnik opisuje jak zainstalować Sterownik CDC-ACM na następujących systemach operacyjnych rodziny Windows:

Windows XP.

Windows 7.

Windows 8 (Dwie metody instalacyjne)

Windows 10

2 Instalacja

Ta część opisuje jak zainstalować sterownik dla każdego systemu operacyjnego z rodziny Windows.

2.1 Windows XP

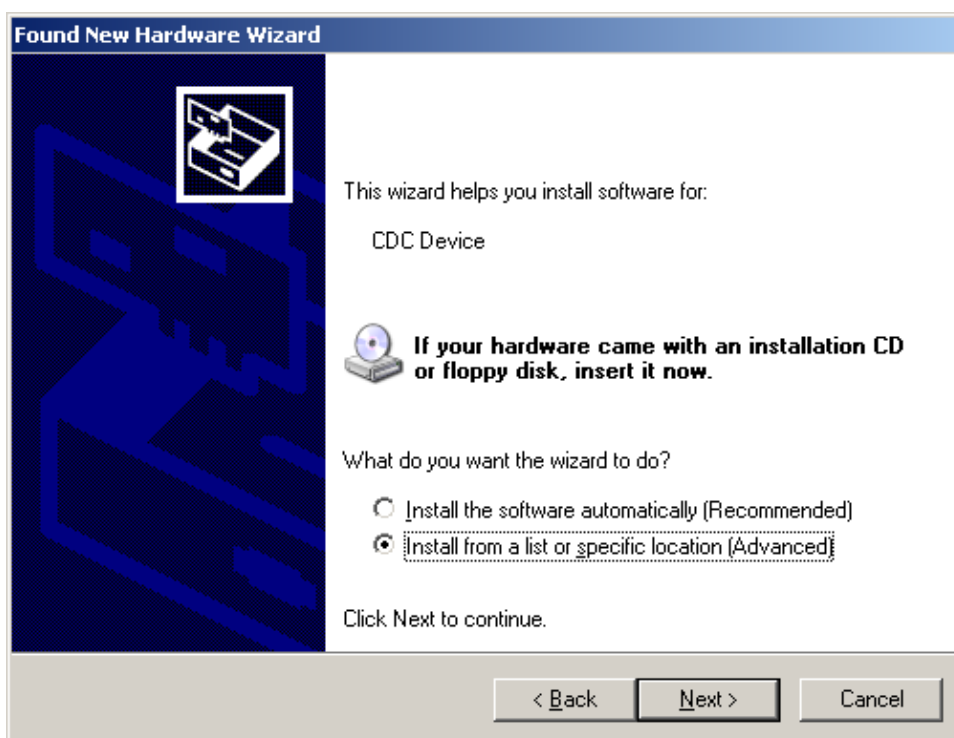
Ta część opisuje instalację sterownika CDC-ACM dla systemu Windows XP.

Wykonaj następujące czynności:

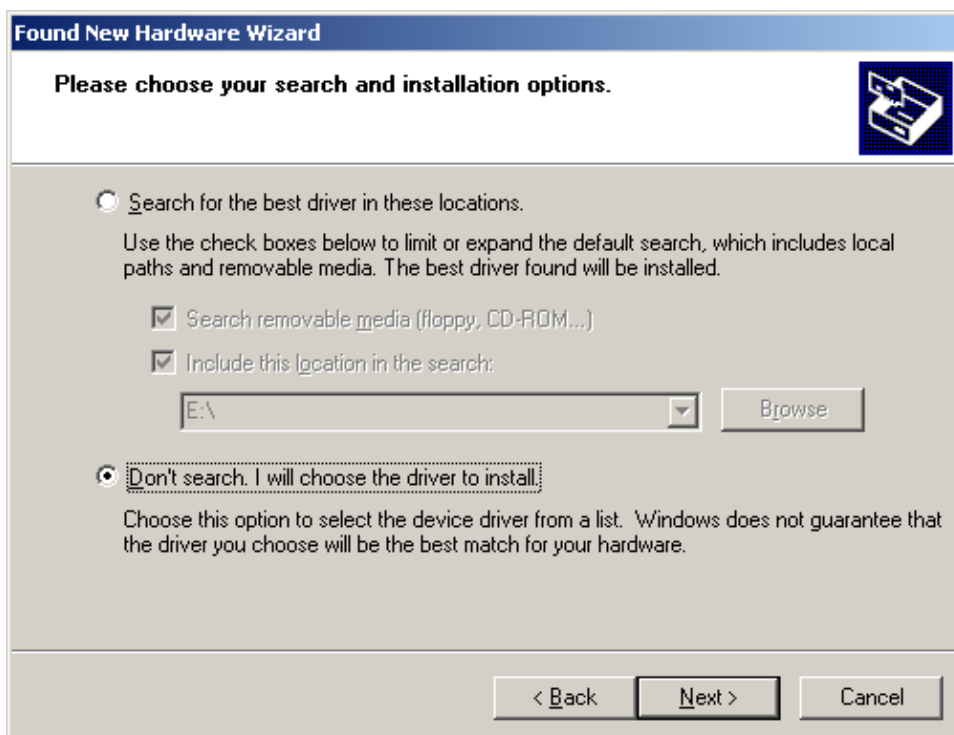
1. Podłącz urządzenie do komputera.
2. Po podłączeniu pojawi się okno Kreatora znajdowania nowego sprzętu



3. Wybierz “**nie, nie tym razem**” i kliknij **dalej**. Kreator przejdzie do okna jak poniżej:

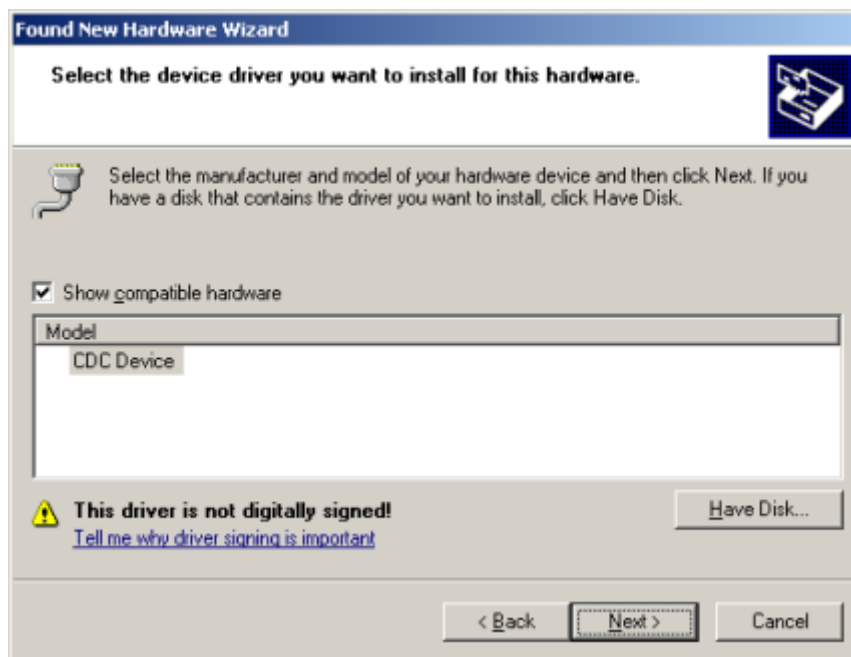


4. Wybierz “**Zainstaluj z listy lub określonej lokalizacji (zaawansowane)**”. Pojawi się okno z opcjami jak poniżej:

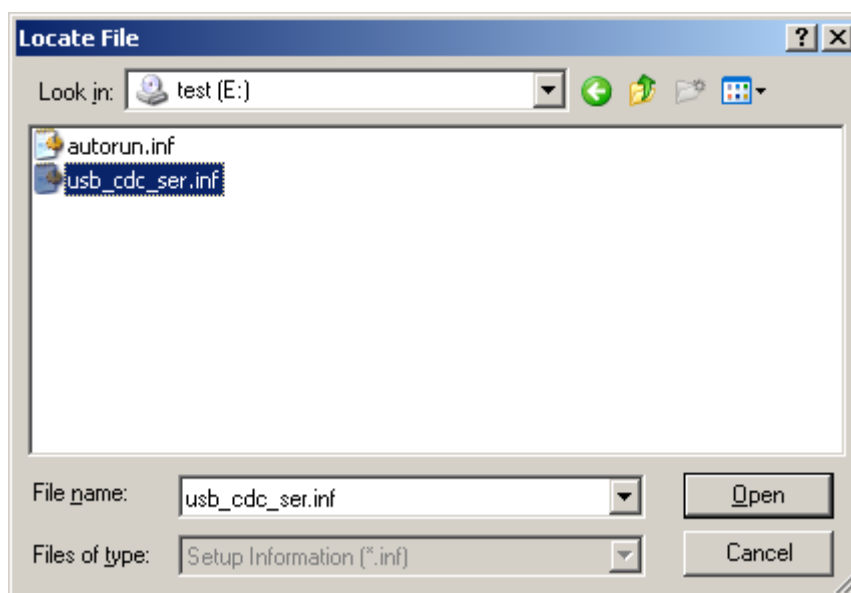


5. Żeby użyć narzędzia wyszukiwania wybierz **“Wyszukaj najlepszy sterownik w tych lokalizacjach”** i kliknij **“Przełóżaj”**. Jeśli kreator odnajdzie żądany sterownik kliknij **“Dalej”** i przejdź do kroku numer **10**, w przeciwnym wypadku podążaj dalej z krokami **6 7 8 i 9**.

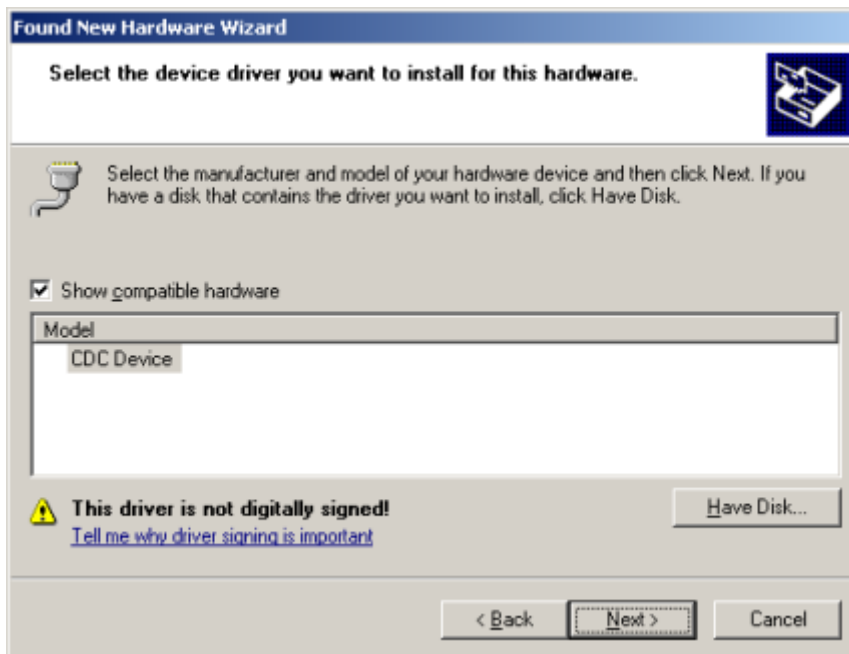
6. Wybierz **“Nie wyszukuj, wybiorę sterownik do zainstalowania”** i kliknij **“Dalej”**. Powinno pojawić się poniższe okienko:



7. Kliknij **“Z dysku...”** i znajdź sterownik na dysku. Zostanie wyświetlone okno dialogowe **“Znajdź plik”** przedstawione poniżej.



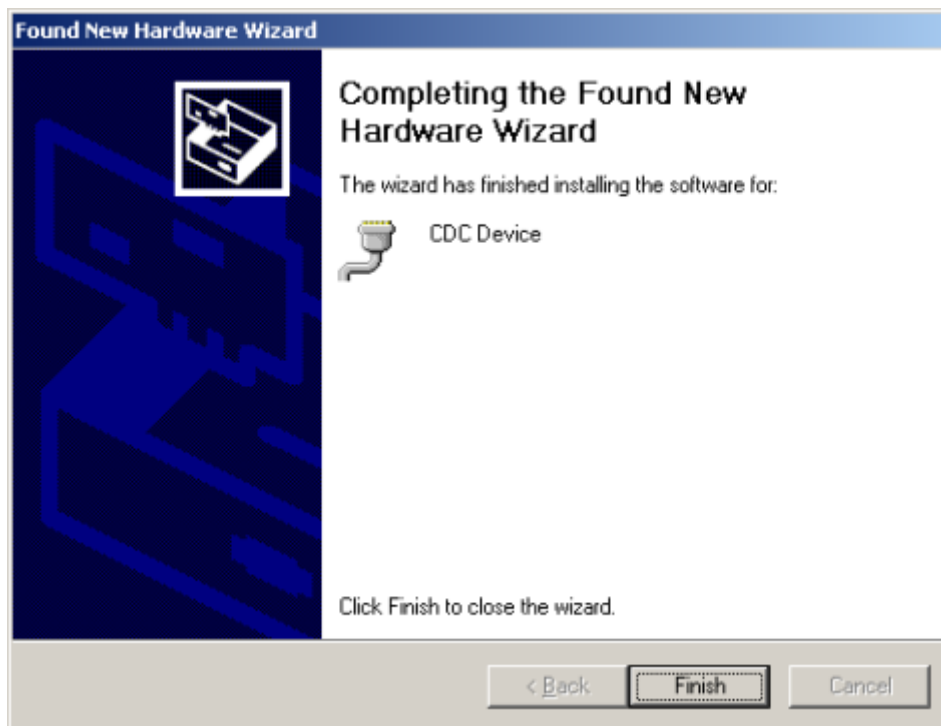
8. Wybieramy **usb_cdc_ser.inf** i klikamy “**otwórz**”
9. Poniższe okno dialogowe wyświetla się po raz drugi. Wybierz **CDC Device** i kliknij “**Dalej**”.



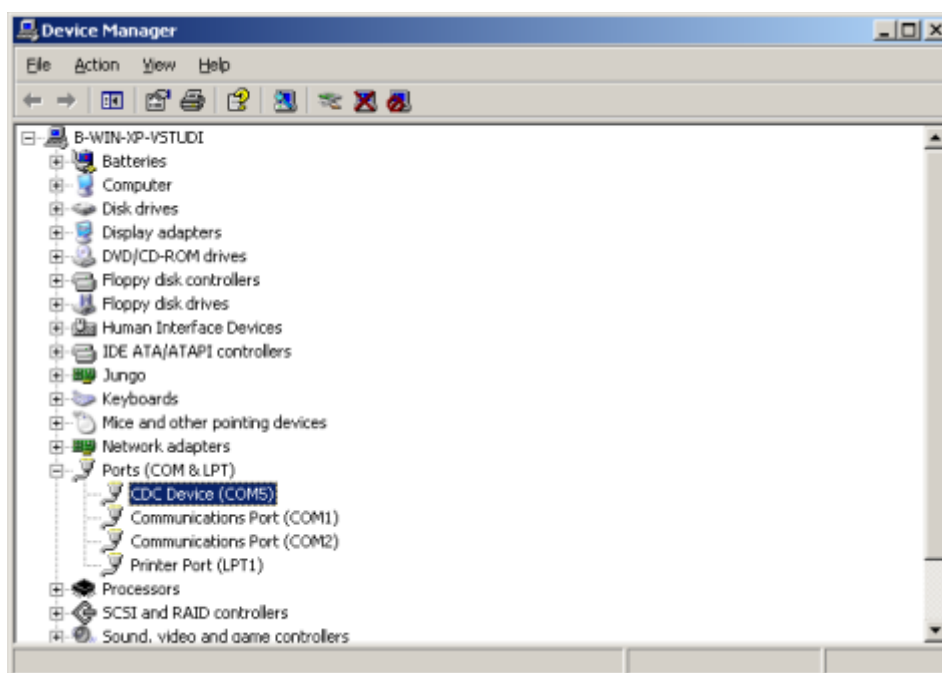
10. Pojawi się następujące okno z ostrzeżeniem:



11. Kliknij “**Mimo to kontynuuj**”. Jeśli wszystko jest w porządku, pojawi się następujące okno. Kliknij “**Zakończ**”:



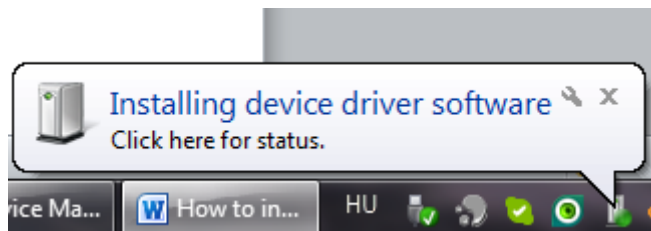
12. Sprawdź **Menedżer urządzeń**. Sterownik powinien pojawić się w odpowiedniej sekcji bez żadnego znaku ostrzegawczego przy nazwie. Powinno wyglądać to jak na obrazku poniżej:



2.2 Windows 7

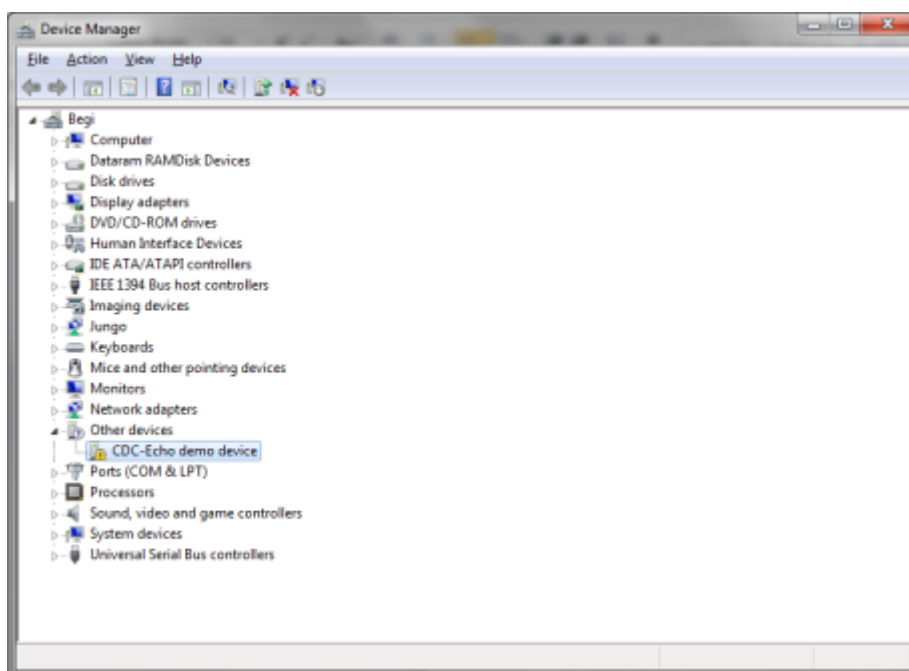
Ta część opisuje jak zainstalować sterownik CDC-ACM na systemie Windows 7. Podążaj za kolejnymi krokami:

1. Podłącz urządzenie. Ikona wyszukiwania wraz z okienkiem z informacją o nowym urządzeniu pojawi się w prawym dolnym rogu ekranu:

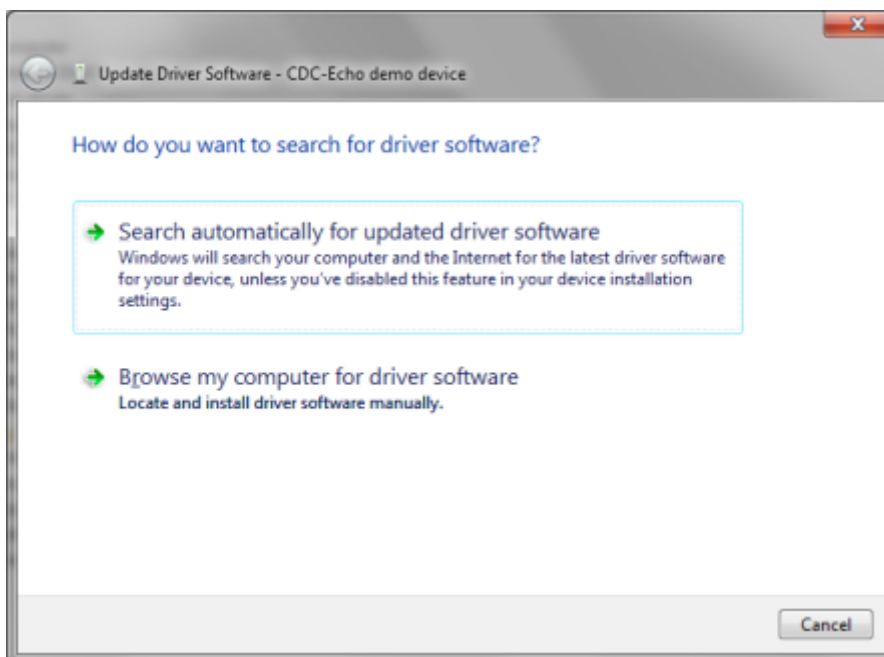


System będzie próbował zainstalować sterownik automatycznie ale nie uda mu się to.

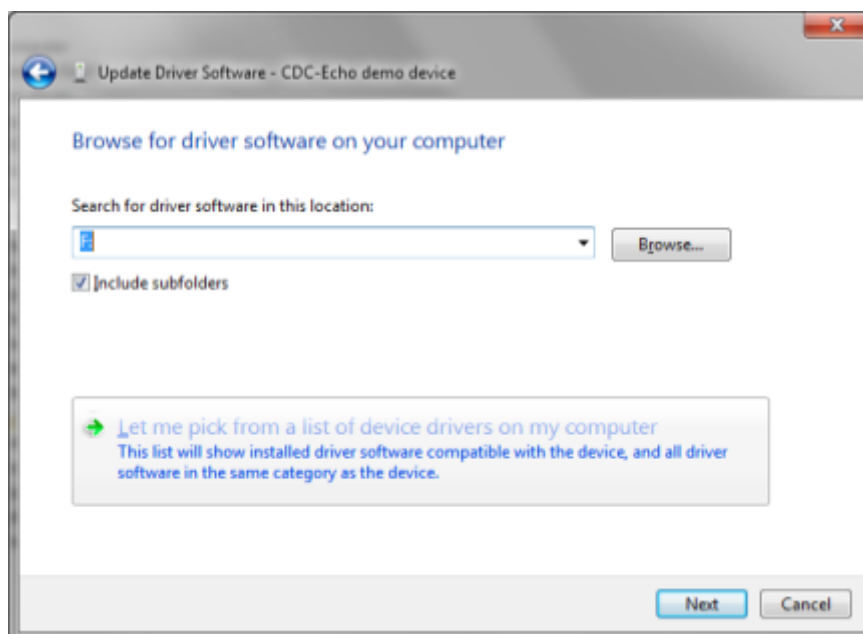
2. Otwórz **Menedżer urządzeń** i odszukaj CDC-Echo device. Obok nazwy powinna znajdować się żółty znak ostrzegawczy jak na przykładzie poniżej:



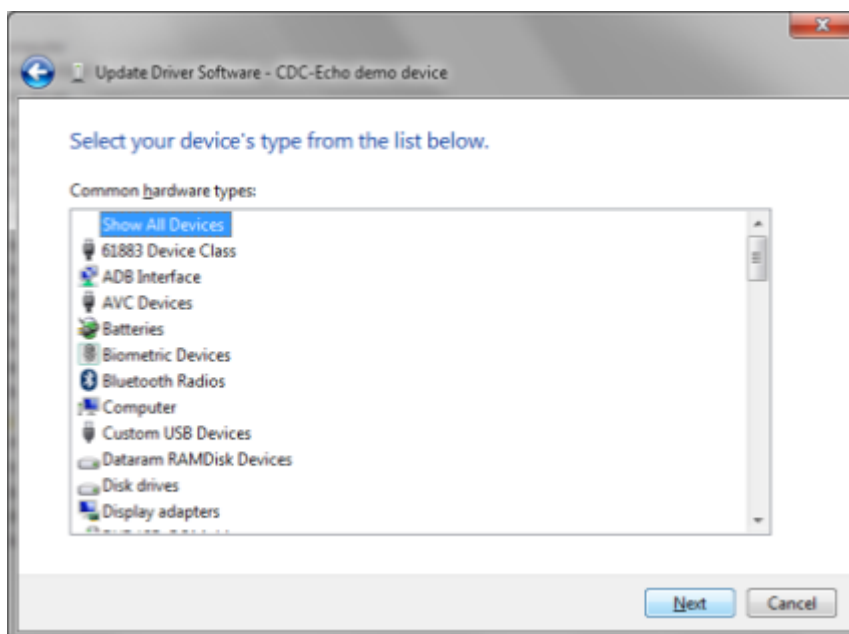
3. Kliknij prawym przyciskiem myszy na brakującym sterowniku i wybierz “**Aktualizuj oprogramowanie sterownika...**”. Powinien wyświetlić się następujący komunikat:



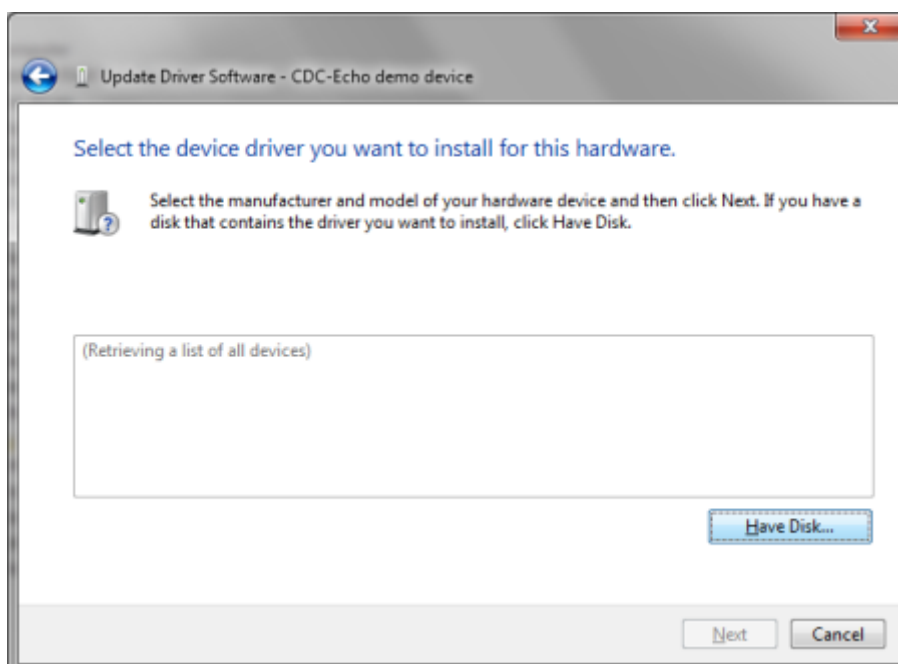
4. Wybieramy “**Przeglądaj mój komputer w poszukiwaniu oprogramowania sterownika**”, to spowoduje wyświetlenie następującego ekranu:



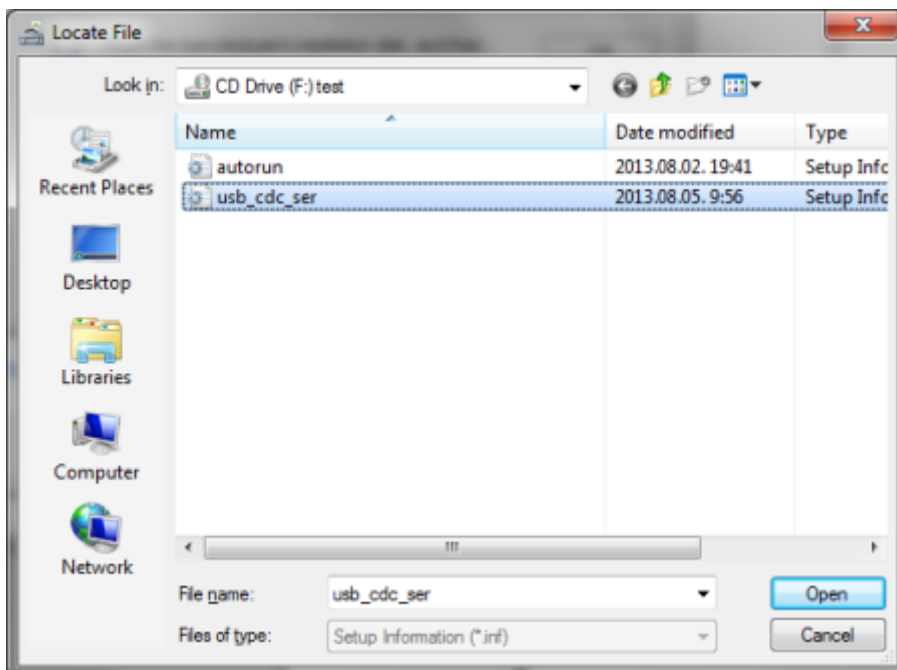
5. Wyszukaj folder sterownika. Jeśli go znajdziesz, kliknij przycisk “**Dalej**”. Możesz teraz przejść do punktu nr. 10, w przeciwnym razie wykonaj czynności od 6 do 9.
6. Wybierz Pozwól mi wybrać z listy sterowników urządzeń ... i kliknij “**Dalej**”. Spowoduje to wyświetlenie następującej listy:



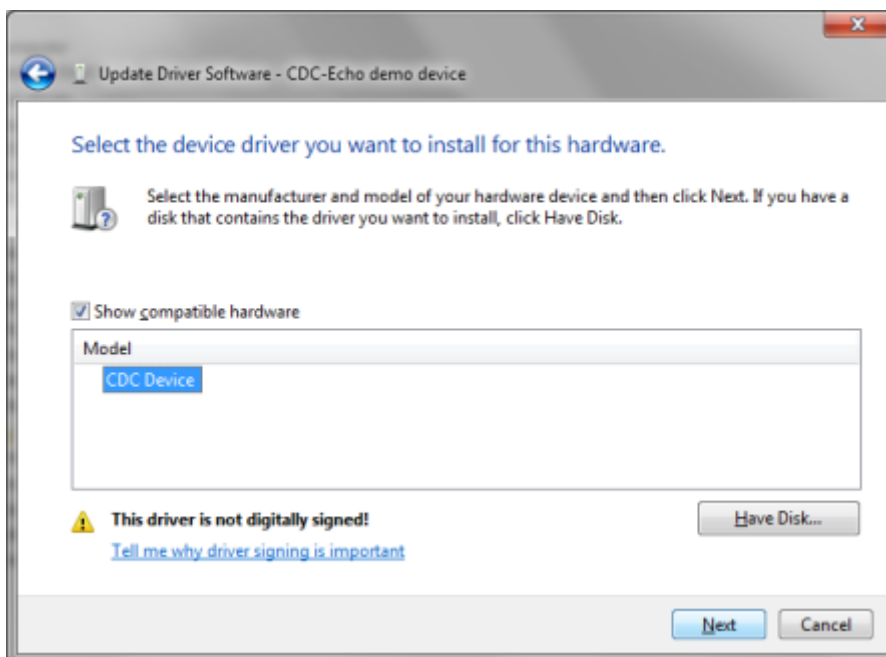
7. Wybierz **Pokaż wszystkie urządzenia** i kliknij **Dalej**. Spowoduje to wyświetlenie okna dialogowego Aktualizuj oprogramowanie sterownika:



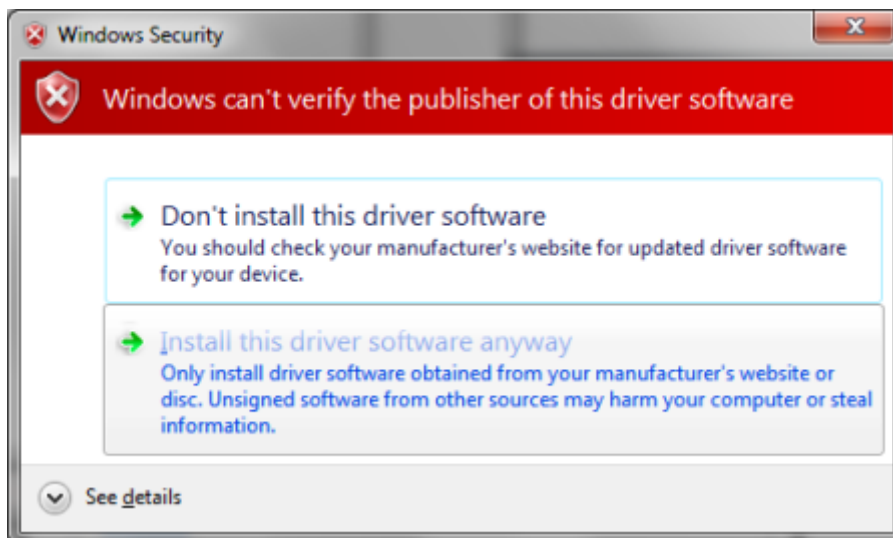
8. Kliknij **“Z dysku”**. Spowoduje to otwarcie poniższego okna dialogowego Wyszukaj plik. wybierz plik INF (usb_cdc_ser.inf) i kliknij Otwórz, a następnie OK:



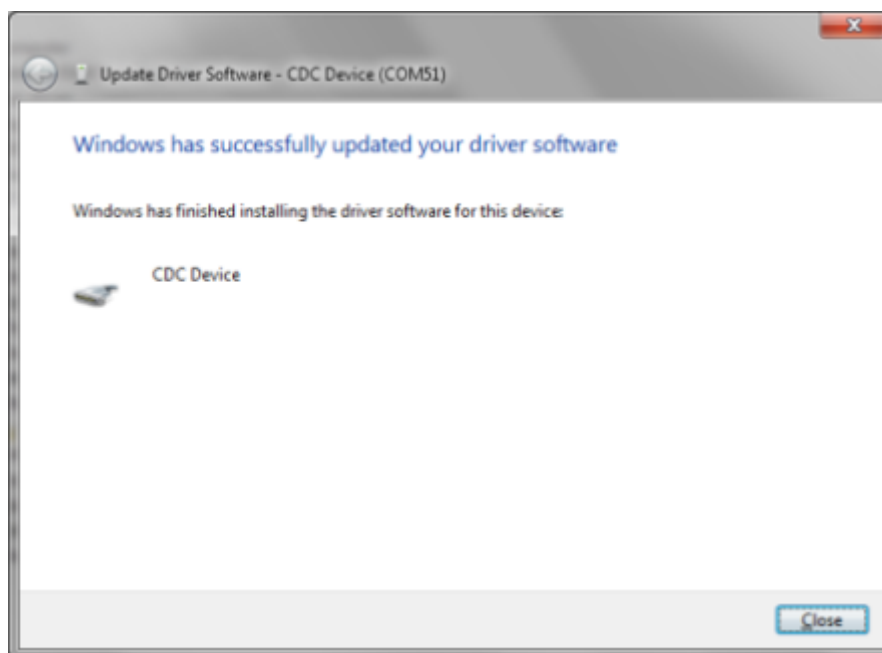
9. Ponownie pojawi się okno Aktualizacji oprogramowania sterownika. Wybierz CDC Device i kliknij Dalej:



10. Pojawi się okno z ostrzeżeniem, klikamy “**Zainstaluj oprogramowanie sterownika mimo to**”



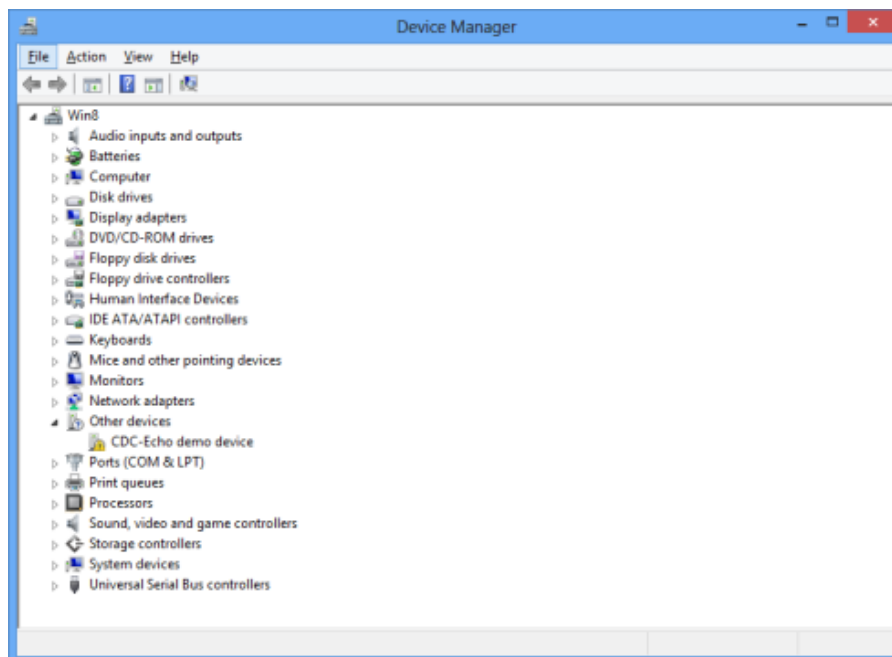
11. Jeśli instalacja zakończy się sukcesem pojawi się zastępujące okno. Klikamy “**Zamknij**”



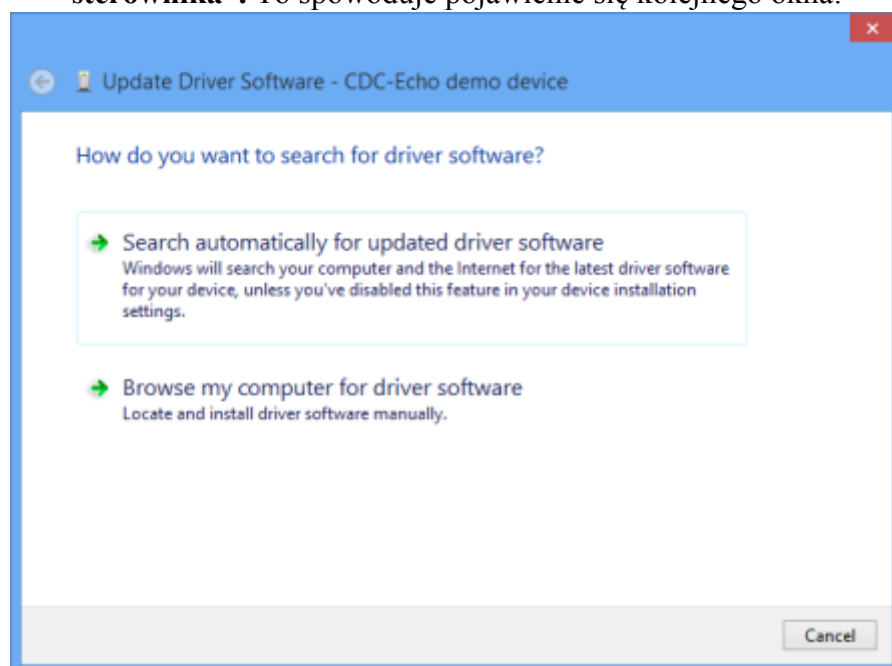
2.3 Windows 8

Ta sekcja przedstawia jak zainstalować sterownik CDC-ACM na system Windows 8. Podążaj za kolejnymi krokami.

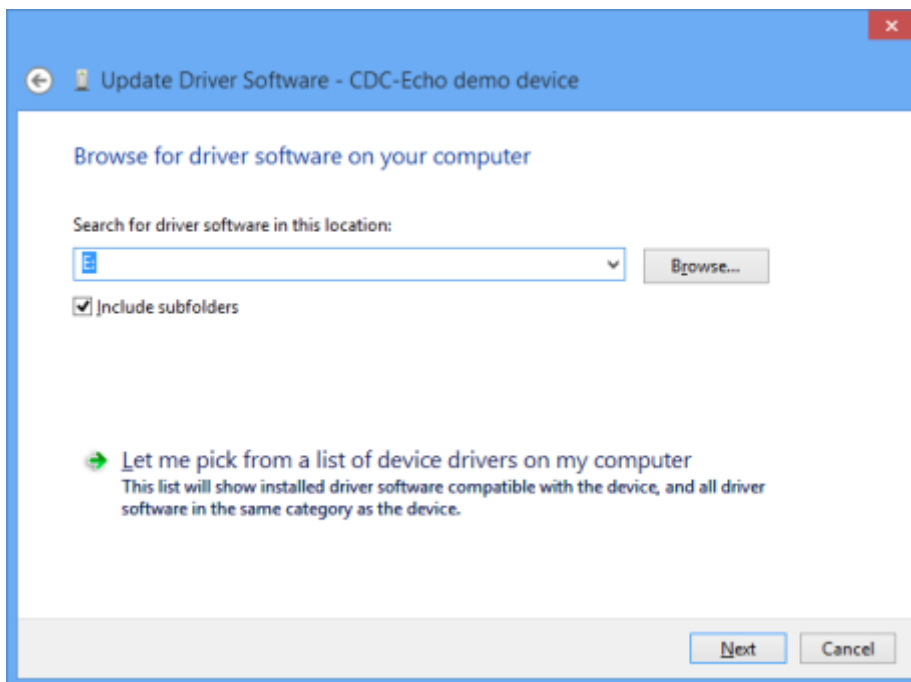
1. Podłącz urządzenie do komputera.
2. Otwórz **“Menedżer urządzeń”** i znajdź **“CDC-Echo device”** w zakładce **“Inne urządzenia”**. Przy nazwie powinien znajdować się żółty znak ostrzegawczy jak na przykładzie poniżej:



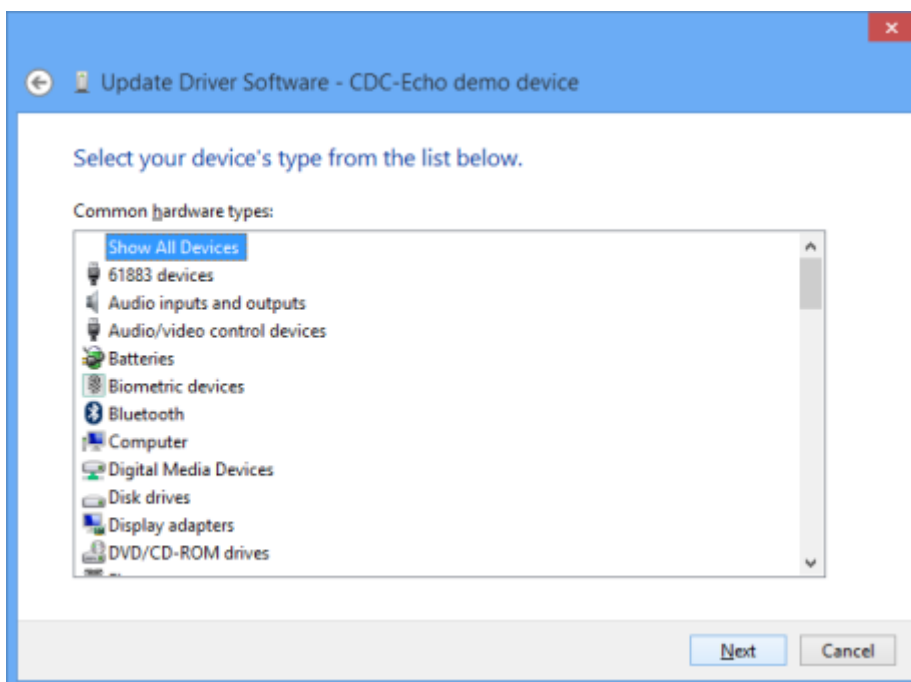
3. Kliknij prawym na **“CDC-Echo device”** i wybierz **“Aktualizuj oprogramowanie sterownika”**. To spowoduje pojawienie się kolejnego okna:



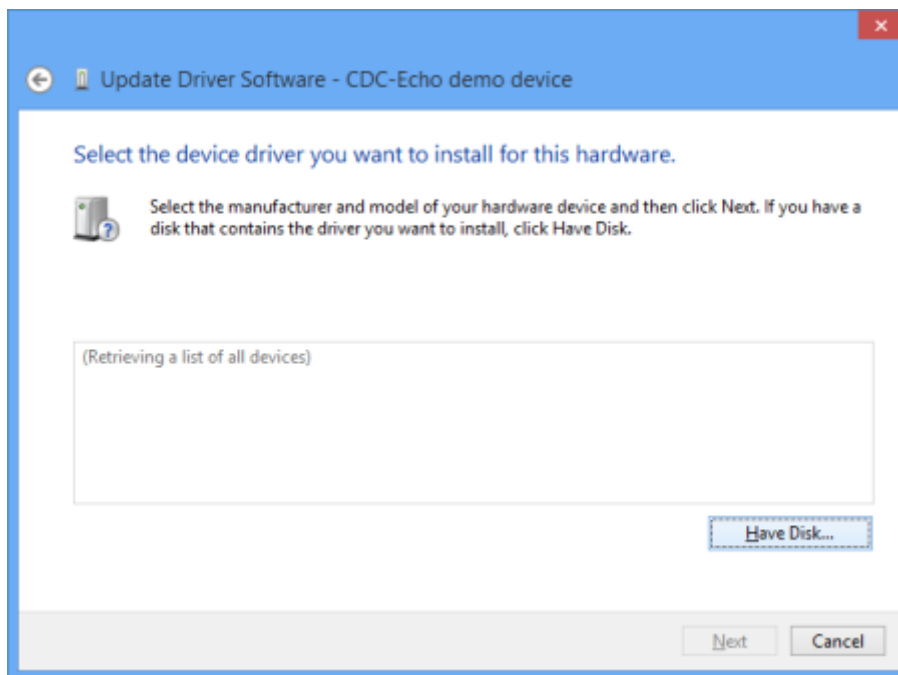
- Wybieramy “**Przeglądaj mój komputer w poszukiwaniu oprogramowania sterownika**”, to spowoduje wyświetlenie następującego ekranu:



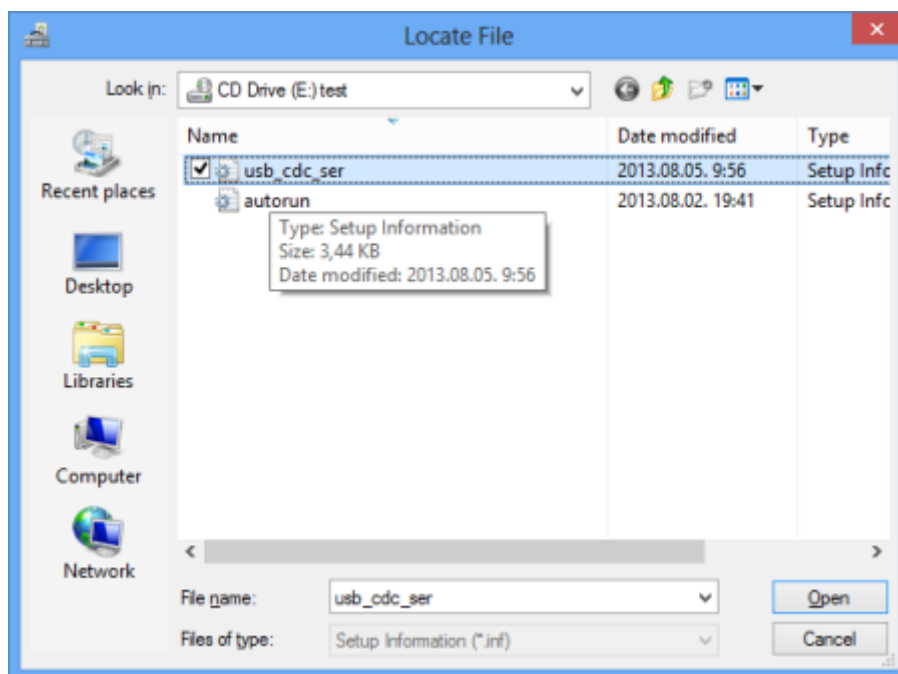
- Wyszukaj folder sterownika. Jeśli go znajdziesz, kliknij przycisk “**Dalej**”. Możesz teraz przejść do punktu nr. 10, w przeciwnym razie wykonaj czynności od 6 do 9.
- Wybierz “**Pozwól mi wybrać z listy sterowników urządzeń ...**” i kliknij “**Dalej**”. Spowoduje to wyświetlenie następującej listy:



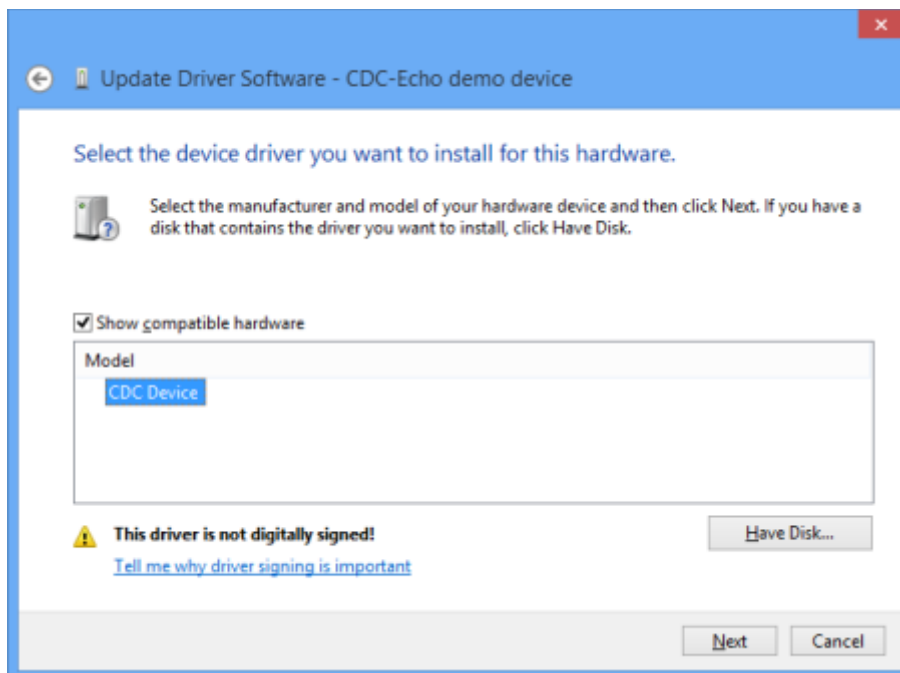
- Wybierz “**Pokaż wszystkie urządzenia**” i kliknij “**Dalej**”. Spowoduje to wyświetlenie okna dialogowego Aktualizuj oprogramowanie sterownika:



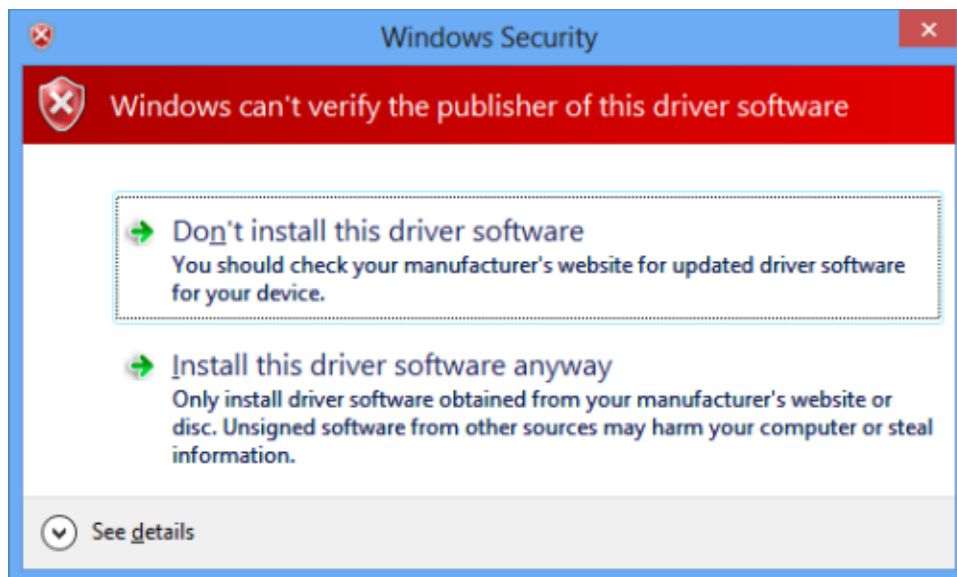
- Kliknij “**Z dysku**”. Spowoduje to otwarcie poniższego okna dialogowego Wyszukaj plik. wybierz plik INF (usb_cdc_ser.inf) i kliknij Otwórz, a następnie OK:



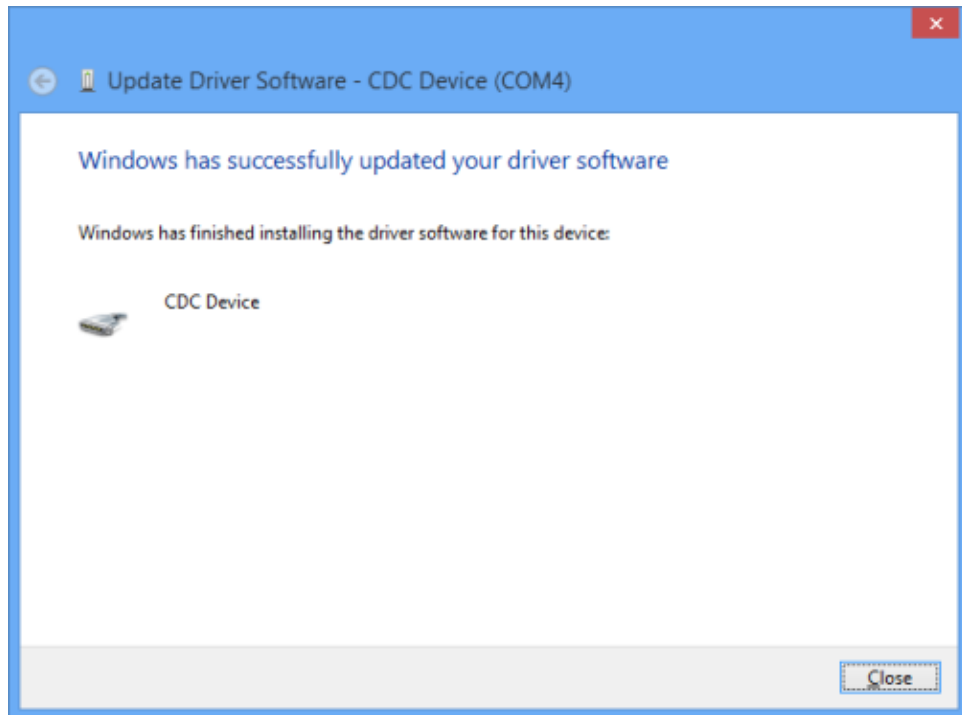
- Ponownie pojawi się okno Aktualizacji oprogramowania sterownika. Wybierz CDC Device i kliknij Dalej:



- Pojawi się okno z ostrzeżeniem, klikamy **“Zainstaluj oprogramowanie sterownika mimo to”**



11. Jeśli instalacja zakończy się sukcesem pojawi się zastępujące okno. Klikamy **“Zamknij”**



Uwaga: Jeśli coś poszło nie tak lub system nie mógł zainstalować sterownika przez brakujący podpis cyfrowy sterownika, spróbuj metody zastępczej.

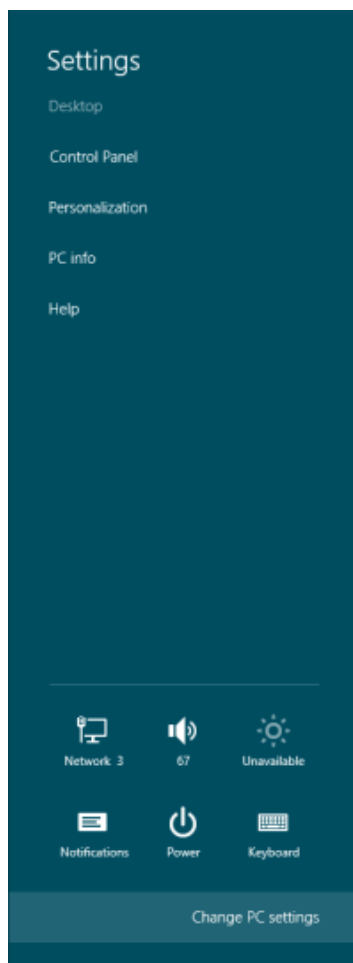
2.4 Metoda zastępcza dla Windows 8

Ta część opisuje co zrobić w przypadku gdy standardowa metoda instalacji na Windows 8 nie powiodła się. Postępuj zgodnie z kolejnymi punktami:

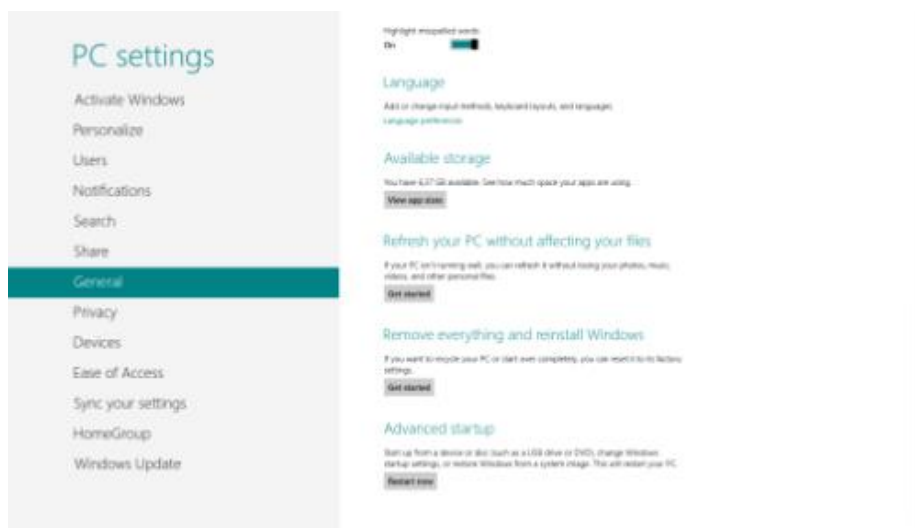
1. Przesuń kursor do prawej dolnej krawędzi ekranu dopóki nie pojawi się boczny pasek, tak jak na przykładzie poniżej:



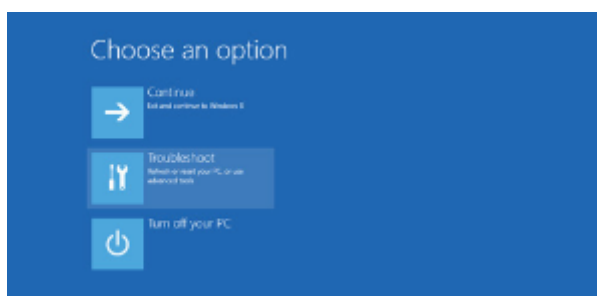
2. Kliknij **“Ustawienia”**. Wyświetli się ekran ustawień z opcjami jak na przykładzie poniżej:



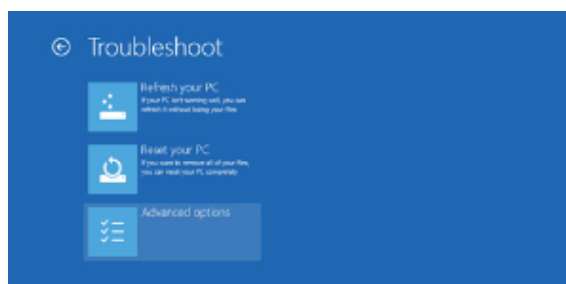
3. Kliknij **“Zmień ustawienia komputera”**. Pojawi się następujący ekran:



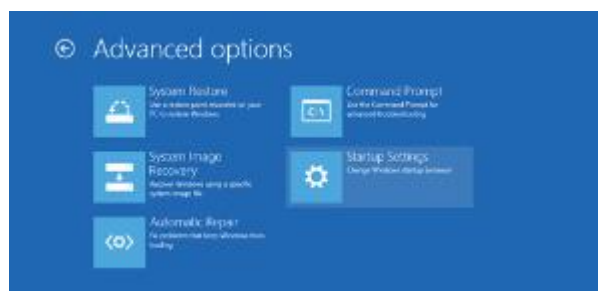
4. Wybierz Ogólne i w ekranie opcji zjedź na sam dół do zakładki **“Opcje zaawansowane”**. Kliknij **“Zrestartuj teraz”** do zobaczenia tego okna:



5. Wybierz **“Rozwiązywanie problemów”**:



6. **“Opcje zaawansowane”**:

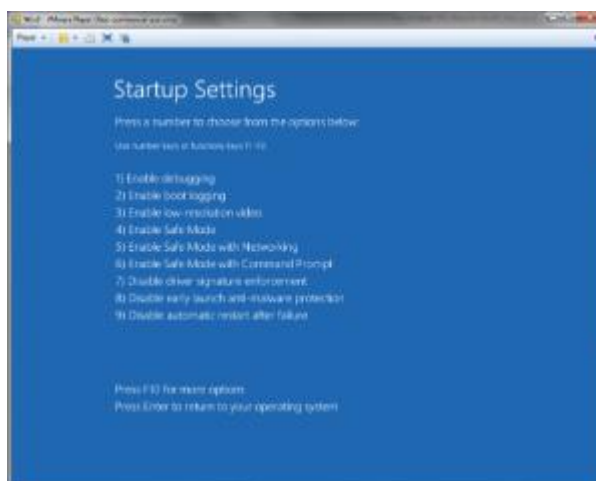


7. “**Ustawienia uruchamiania**”, okno powinno wyglądać tak:



8. Kliknij “**Uruchom ponownie**”. Komputer uruchomi się ponownie

9. W ustawieniach uruchamiania (okno poniżej) wybierz
7) Wyłącz wymuszanie podpisów cyfrowych sterownika (Naciśnij 7 na klawiaturze by wybrać):



10. Po ponownym uruchomieniu systemu Windows 8, postępuj zgodnie ze standardową metodą instalacji sterownika dla Windows 8 opisaną w sekcji **2.3**.

2.5 Windows 10

Instalacja w systemie powinna zostać wykonana automatycznie przez system operacyjny