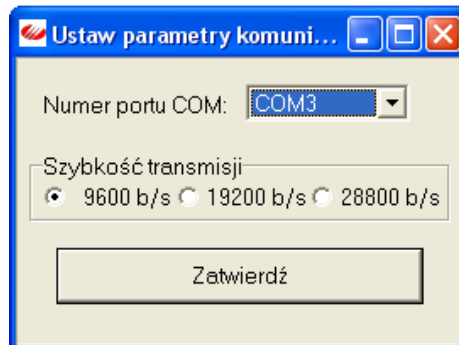


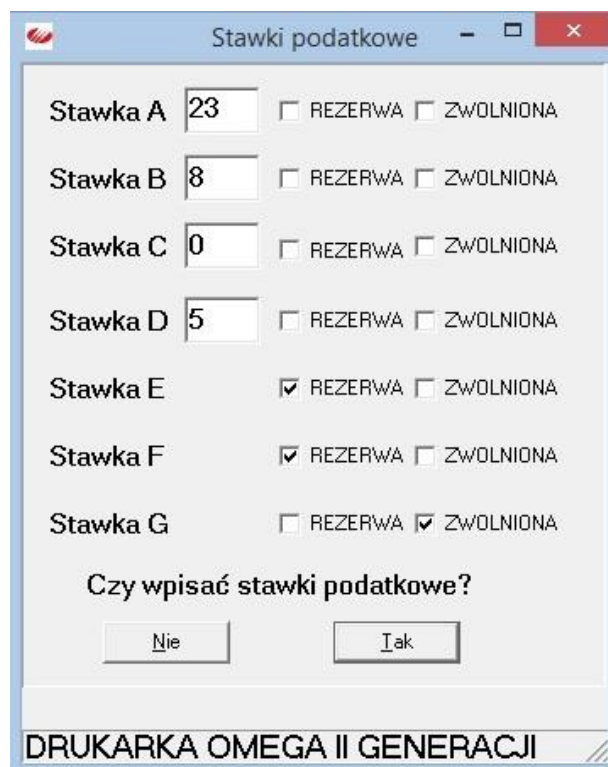
ZMIANA STAWEK W DRUKARKACH FISKALNYCH ELZAB

Program omegavat.exe przeznaczony jest dla systemu operacyjnego WINDOWS, służy do zmiany stawek VAT na wszystkich odmianach drukarek FP600/Omega/Mera/Mera E/EFV/FE/TE oraz może być wykorzystany dla drukarek D10/Zeta/Mera+ podłączonych do interfejsu szeregowego (COM,USB/COM) pod warunkiem, że w drukarce ustawiony jest protokół ELZAB.

1. Po uruchomieniu programu omegavat.exe należy wskazać numer portu COM do którego podłączona jest drukarka oraz wybrać prędkość połączenia z drukarką.
W przykładzie wskazano port COM o numerze 3 i wybrano prędkość transmisji 9600 b/s. Następnie należy kliknąć na „Zatwierdź”



2. Po prawidłowym połączeniu się z drukarką, program odczyta aktualnie wprowadzone stawki w drukarce oraz wyświetli informacje o modelu drukarki z którą się połączyliśmy. W poniższym przykładzie program połączył się drukarką ELZAB Omega z której odczytał stawki VAT jak na załączonym ekranie. Dla drukarek D10/Zeta/Mera+ informacja o podłączonej drukarce będzie odczytana jako Omega/Mera/Mera TE w zależności od wybranej identyfikacji. W przypadku braku połączenia należy sprawdzić czy drukarka jest prawidłowo podłączona do komputera, czy drukarka jest włączona oraz czy wybrano właściwy numer portu COM i prędkość transmisji.



3. Modyfikujemy wartości stawek VAT dla poszczególnych liter podatku, zgodnie z obowiązującymi przepisami. Poniższy ekran stanowi jedynie przykład. **Upewnij się, że stosujesz właściwe przyporządkowanie!!!** Po zmodyfikowaniu stawek w programie należy przesłać je na drukarkę czyli należy kliknąć na „TAK”.

Stawki podatkowe

Stawka A 23 ☐ REZERWA ☐ ZWOLNIONA

Stawka B 8 ☐ REZERWA ☐ ZWOLNIONA

Stawka C 5 ☐ REZERWA ☐ ZWOLNIONA

Stawka D 0 ☐ REZERWA ☐ ZWOLNIONA

Stawka E ☐ REZERWA ☒ ZWOLNIONA

Stawka F ☒ REZERWA ☐ ZWOLNIONA

Stawka G ☒ REZERWA ☐ ZWOLNIONA

Czy wpisać stawki podatkowe?

Nie Tak

DRUKARKA OMEGA II GENERACJI

Drukarka wydrukuje raport z prowadzenia stawek VAT na którym należy sprawdzić czy przyporządkowanie stawek zostało dokonane prawidłowo. Po tej operacji można zamknąć program omegavat – operacja zakończyła się powodzeniem.



UWAGA: Poprawny zapis stawek podatku do drukarki fiskalnej powoduje wydruk **RAPORTU WPROWADZENIA STAWEK PODATKU**, stawki jakie zostały zdefiniowane jako rezerwowe nie są drukowane.



Uwaga: Należy pamiętać o właściwym przyporządkowaniu litery stawki podatkowej dla towarów w bazie towarowej programu sprzedaży o ile oczywiście zachodzi konieczność jej modyfikacji. Informacje tego typu powinna zawierać instrukcja obsługi programu sprzedaży. Sugerowany jest również kontakt z producentem oprogramowania w celu pozyskania dodatkowych informacji.



Uwaga: W drukarce Fp600 oraz Omega I generacji (prefiks numeru unikatowego NA) stawka zwolniona jest trwale przypisana i nie można przeprogramować jej np. na literę E