


DRUKARKA ZAMÓWIEŃ ELZ-RP332A

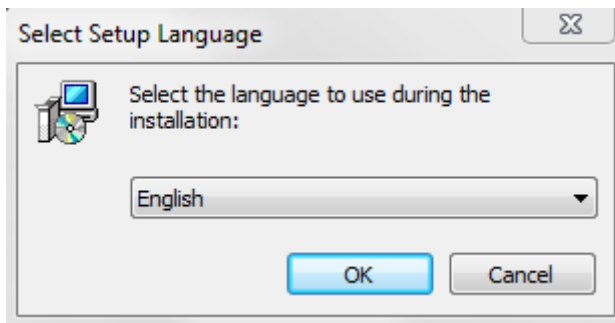
Instalacja sterownika drukarki ELZ-RP332A dla interfejsu USB PC



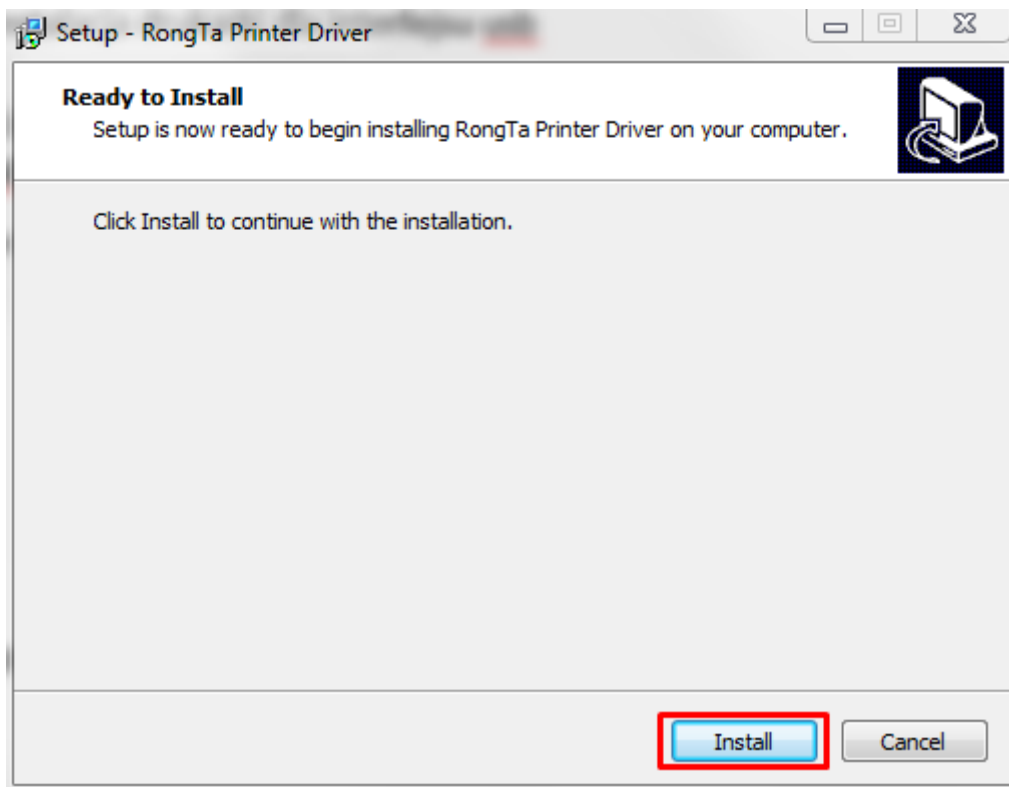
Instalacja sterownika drukarki ELZ-RP332A dla interfejsu USB PC

Instalację rozpoczynamy od uruchomienia  RongTaDriverInstall.exe z katalogu **RongTaDriverInstall**

Po wybraniu języka

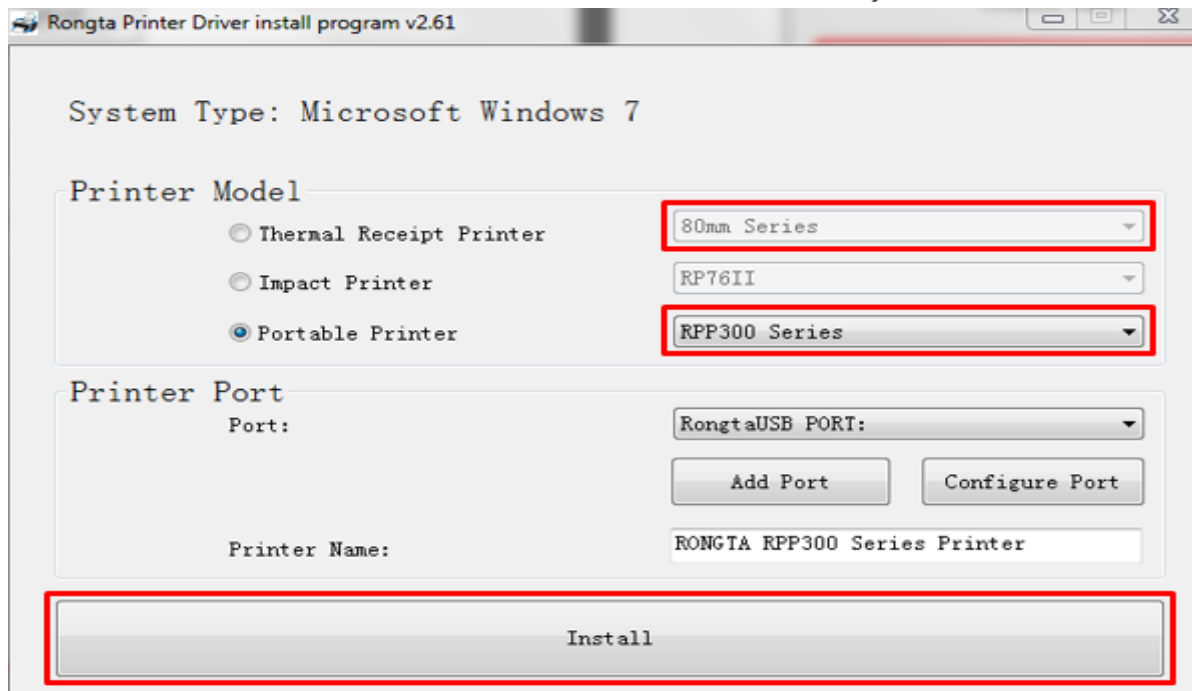


przystępujemy do instalacji sterownika

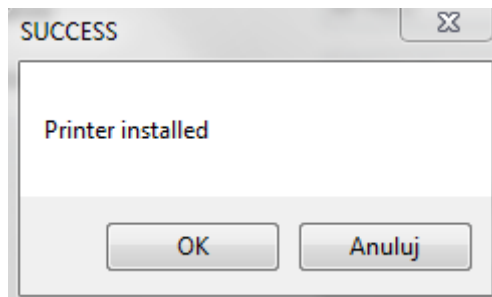


Po przekopiowaniu plików na dysk przechodzimy do kolejnego okna gdzie ustawiamy rozmiar papieru drukarki (58mm lub 80mm) oraz serie modelu.

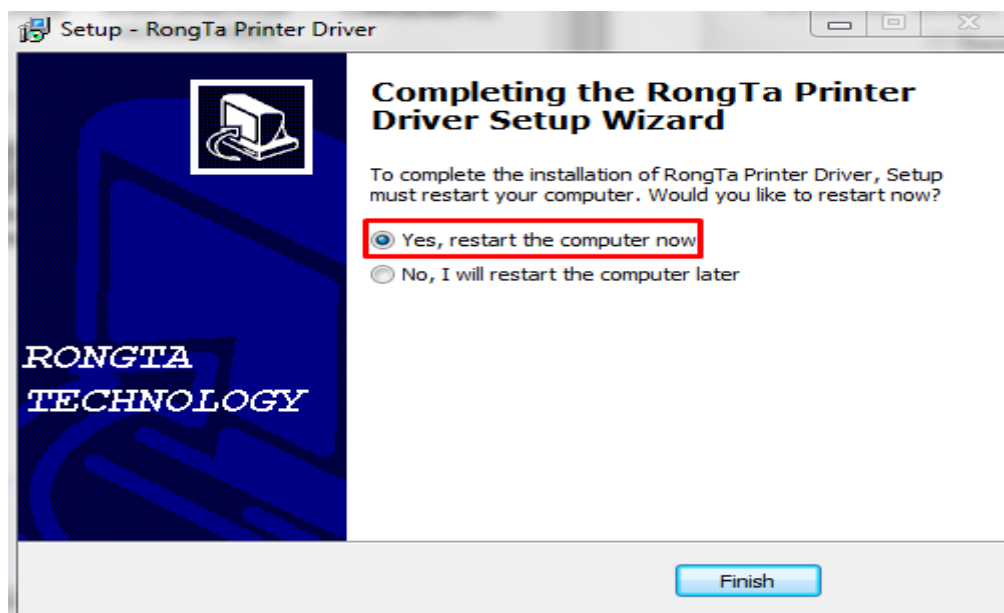
Po ustawieniu początkowych parametrów zatwierdzamy **Install**



Jeśli instalacja przebiegła poprawnie otrzymamy komunikat:



Po zatwierdzeniu **OK** przechodzimy do okna w którym należy zatwierdzić restart komputera.



Po poprawnej instalacji sterownika w drukarkach systemu Windows zostanie dodana drukarka **RONGTA RPP300 Series Printer**

