

# Drukarka zamówień

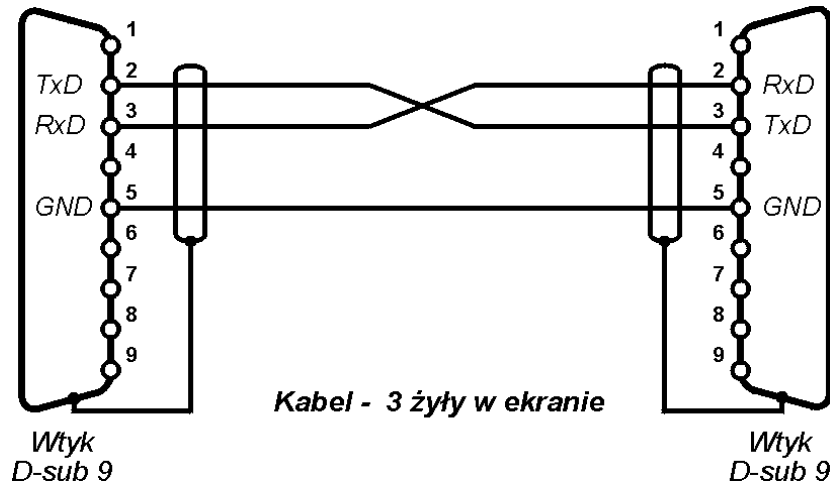
## **ELZAB** *Kuchta*

### **Instalowanie w systemach Windows 95/98/ME/XP**

- 1. Instalacja sterownika drukarki w systemie Windows XP**
- 2. Instalacja sterownika drukarki w systemach Windows 95/98/ME**

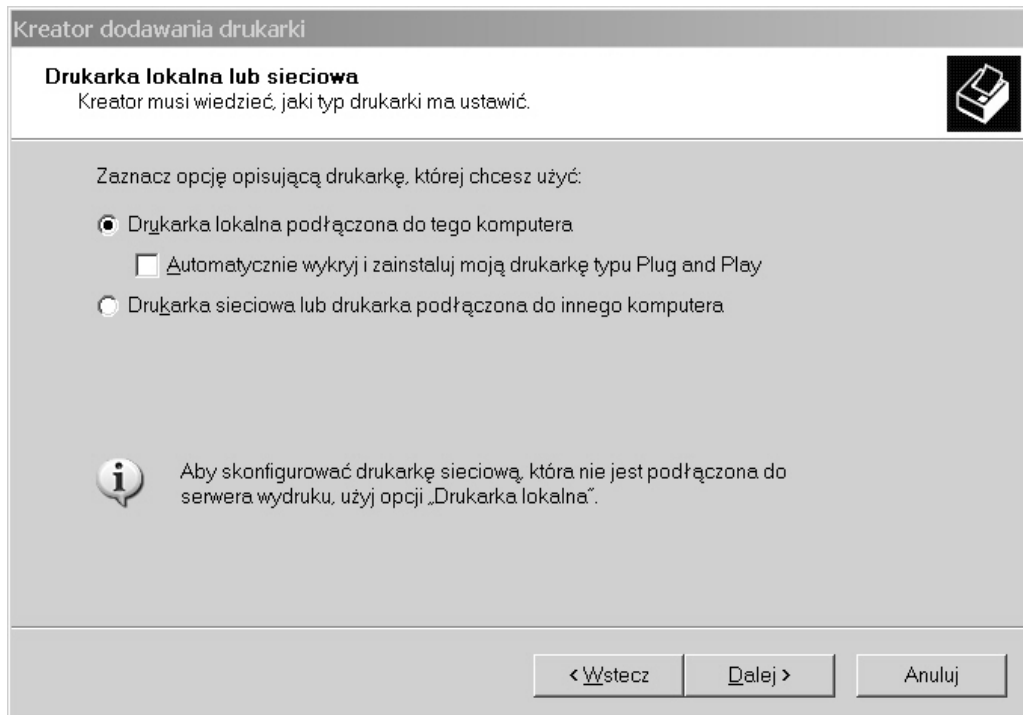
## Podłączenie drukarki zamówień ELZAB Kuchta S do komputera w systemach Windows 95/98/ME/XP

Drukarkę należy podłączyć do komputera za pomocą kabla przedstawionego na poniższym schemacie:

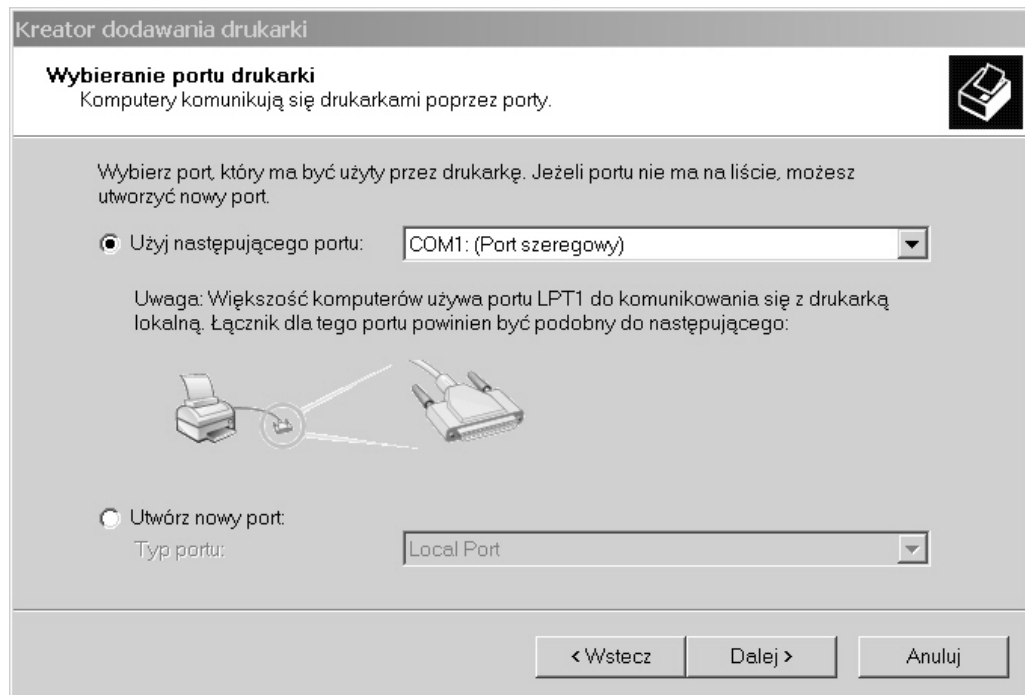


**1. Aby zainstalować sterownik drukarki w systemie *Windows XP* należy wybrać Panel Sterowania -> Drukarki i faksy -> Dodaj drukarkę.**

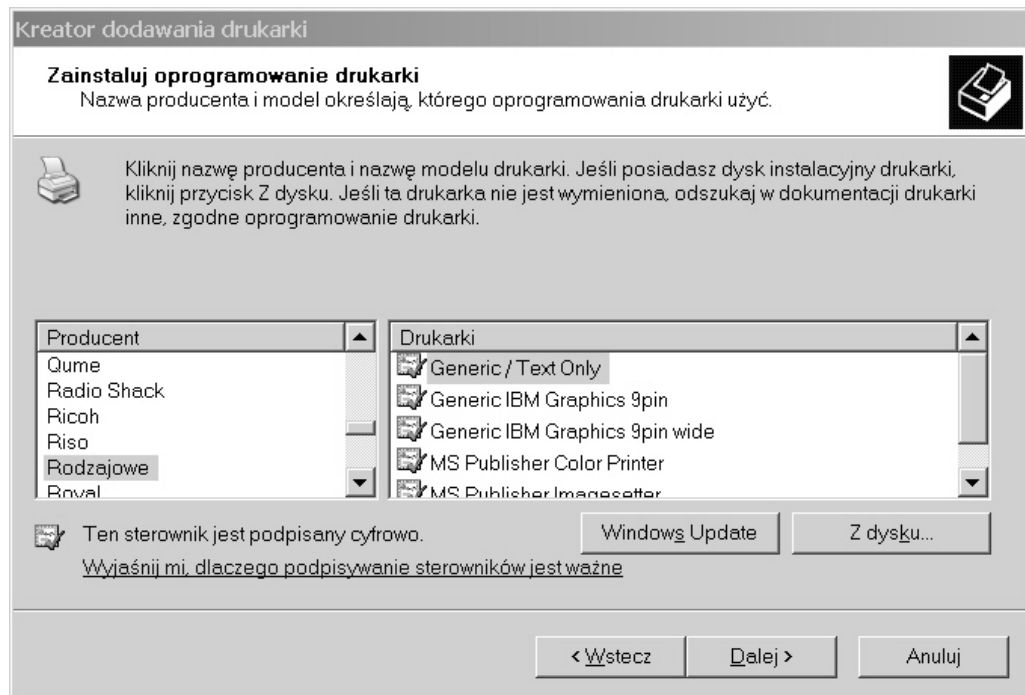
Pokaże się kreator dodawania drukarki. Po naciśnięciu klawisza 'Dalej' pojawi się:



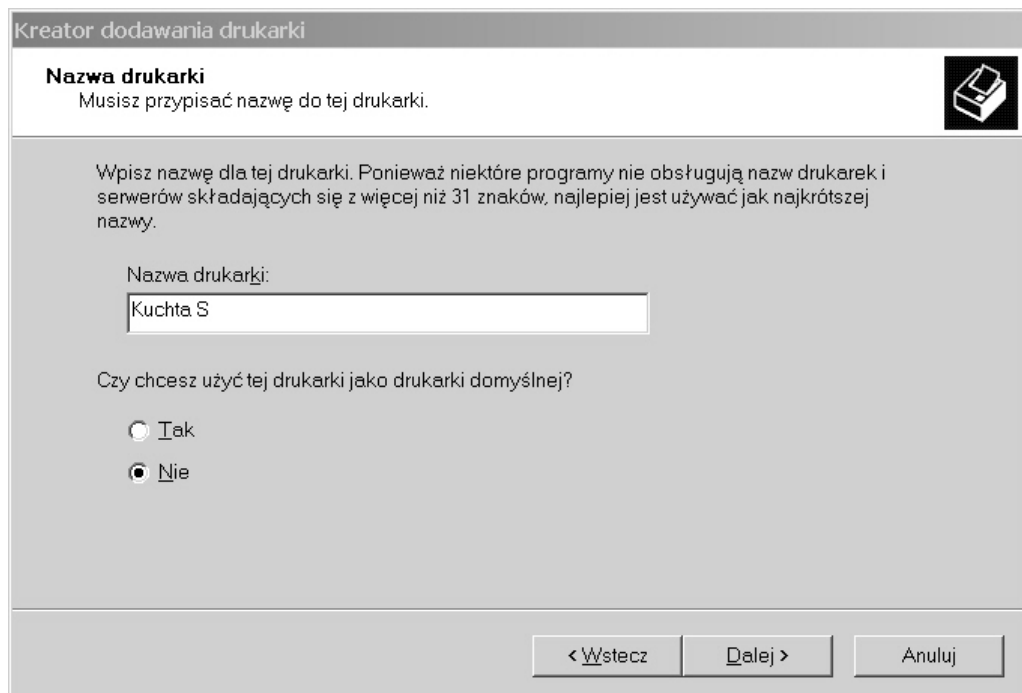
Po naciśnięciu 'Dalej' pojawi się:



Po wybraniu portu szeregowego do którego podłączona jest drukarka i naciśnięciu 'Dalej' pojawi się:



Po naciśnięciu ‘Dalej’ nastąpi instalacja sterownika. Należy ponownie nacisnąć ‘Dalej’. Pojawi się:



**Kreator dodawania drukarki**

**Nazwa drukarki**  
Musisz przypisać nazwę do tej drukarki.

Wpisz nazwę dla tej drukarki. Ponieważ niektóre programy nie obsługują nazw drukarek i serwerów składających się z więcej niż 31 znaków, najlepiej jest używać jak najkrótszej nazwy.

Nazwa drukarki:

Kuchta S

Czy chcesz użyć tej drukarki jako drukarki domyślnej?

☐ Tak


☒ Nie

< Wstecz    Daję >    Anuluj

Po naciśnięciu 'Dalej' pojawi się:

Kreator dodawania drukarki

**Udostępnianie drukarki**  
Możesz współużytkować tę drukarkę z innymi użytkownikami sieci.



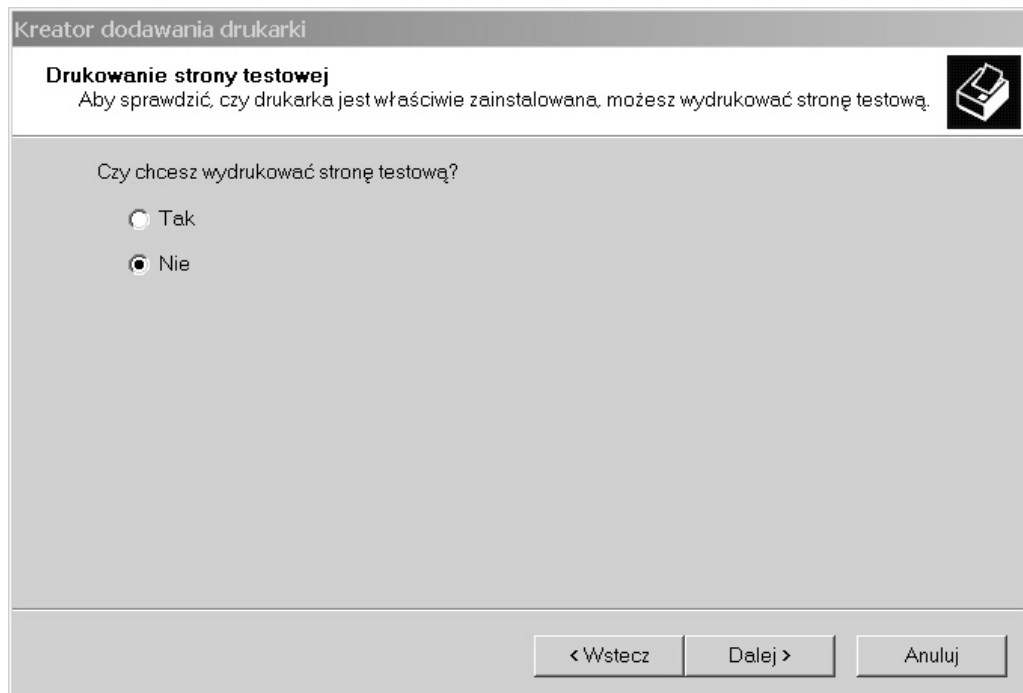
Jeśli chcesz udostępnić tę drukarkę, musisz podać nazwę udziału. Możesz użyć sugerowanej nazwy lub wpisać nową. Nazwa udziału będzie widoczna dla innych użytkowników w sieci.

☒ Nie udostępniaj tej drukarki

☐ Nazwa udziału:

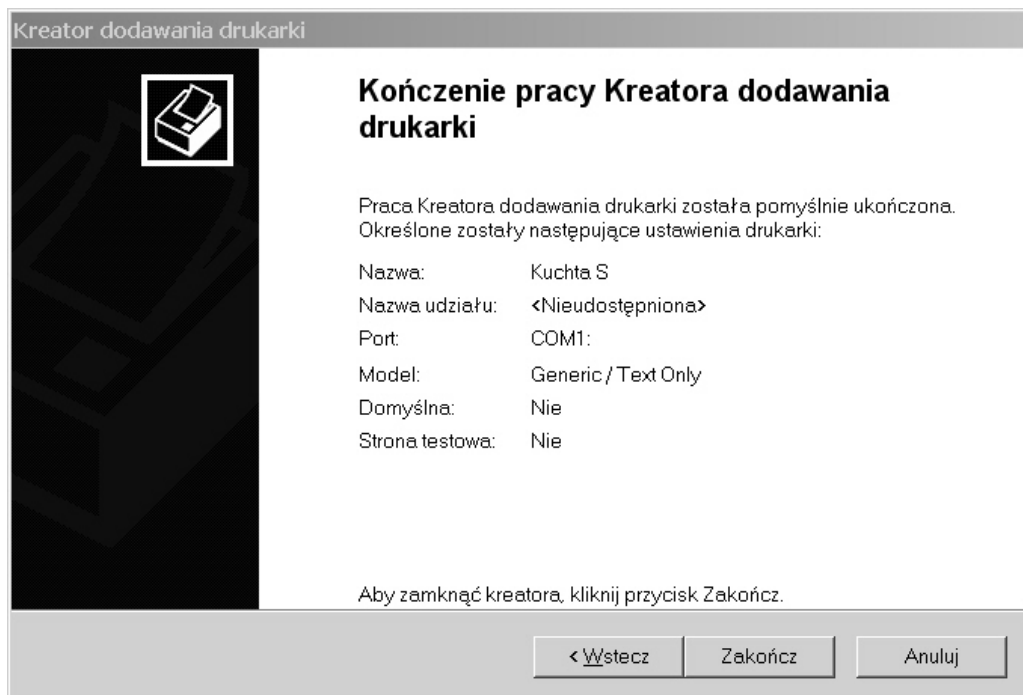
< Wstecz    Dalej >    Anuluj

Po naciśnięciu 'Dalej' pojawi się:



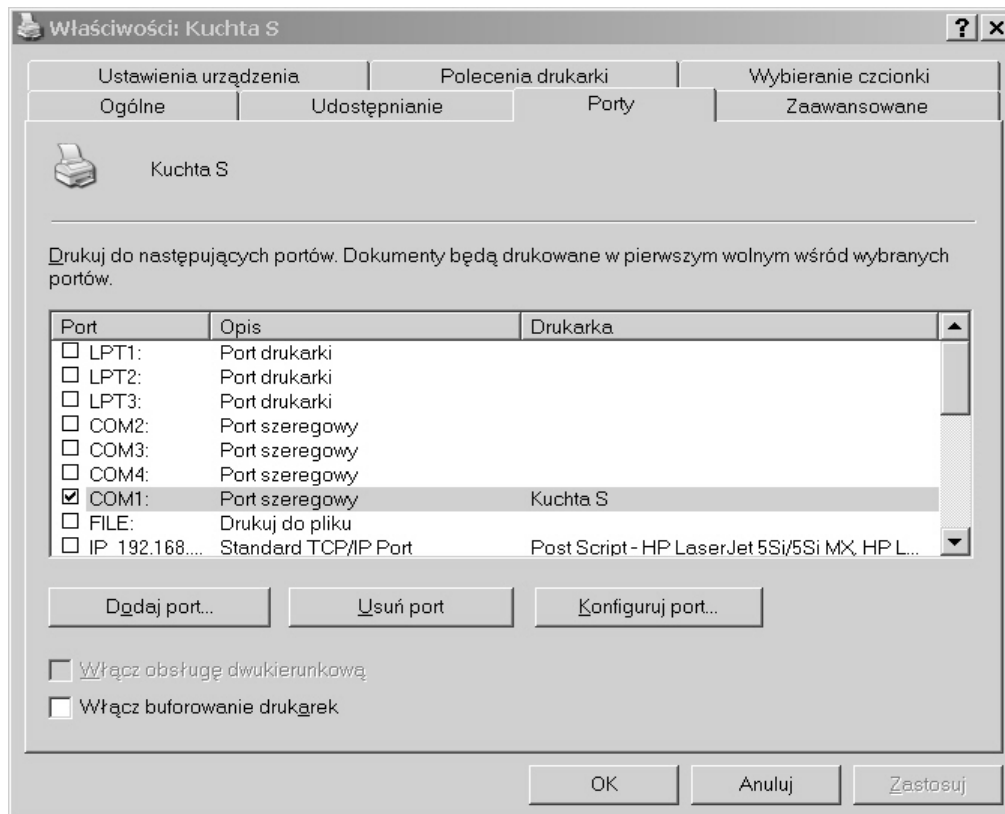


Po naciśnięciu ‘Dalej’ pojawi się:

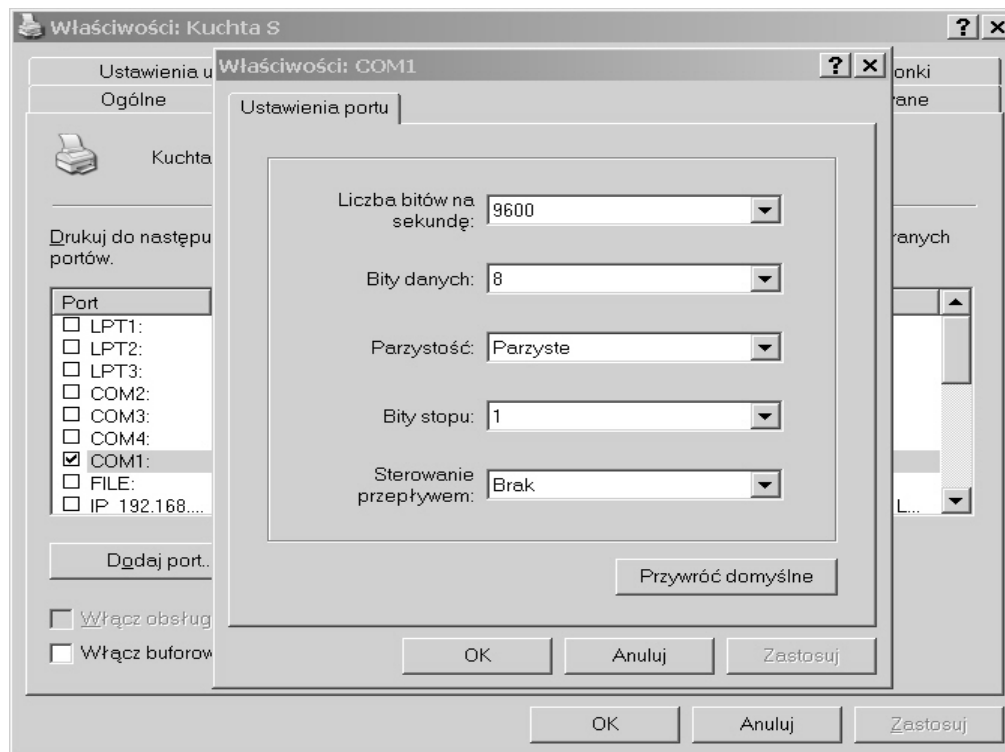


Po zamknięciu kreatora należy wejść do właściwości drukarki klikając prawym klawiszem myszy na nowo powstałą ikonę drukarki i wybierając ‘Właściwości’.

Należy wybrać zakładkę 'Porty'. Pojawi się:

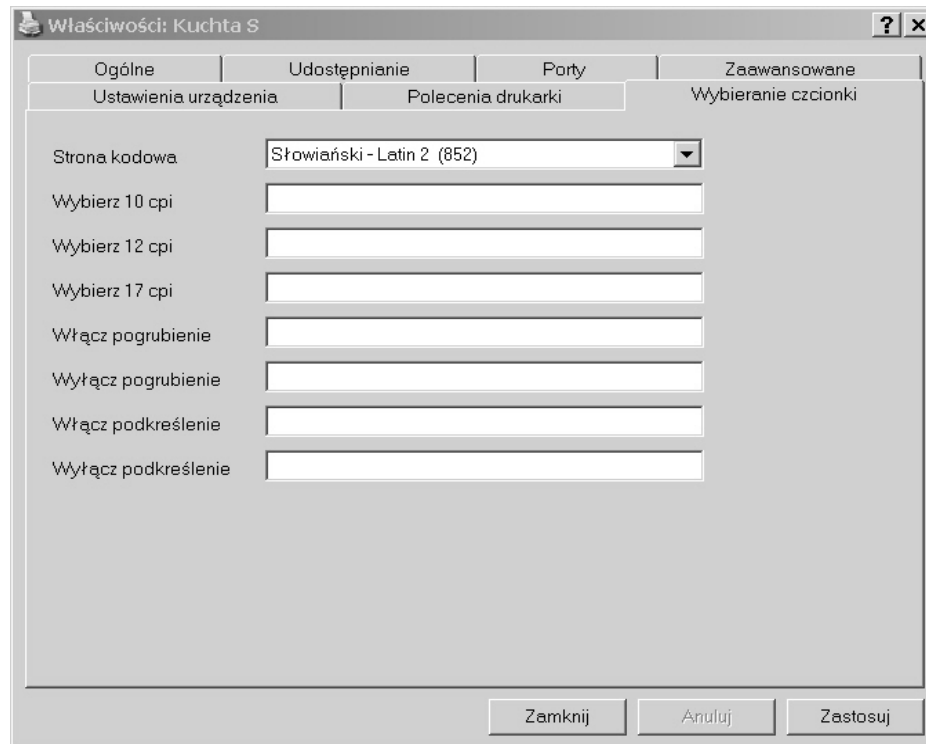


Po wybraniu 'Konfiguruj port' pojawi się:



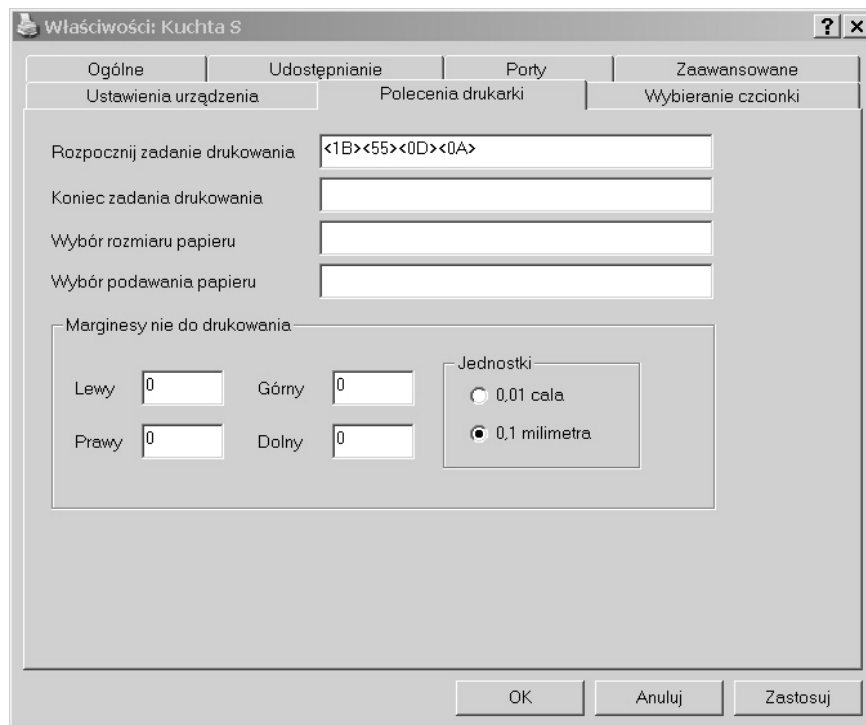
Należy ustawić powyższe parametry portu szeregowego i nacisnąć OK.

Należy przejść do zakładki 'Wybieranie czcionki'. Pojawi się:



Należy ustawić stronę kodową 852 (Latin 2).

Następnie należy przejść do zakładki ‘Polecenia drukarki’

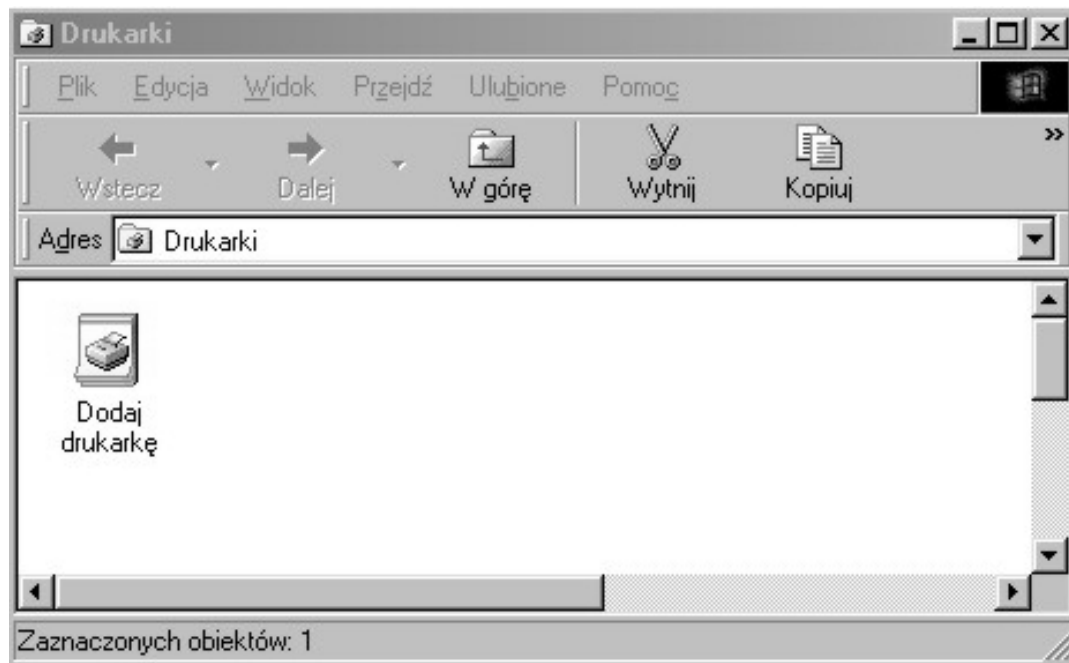


Po wpisaniu w ‘Rozpocznij zadanie drukowania’ powyższego ciągu znaków należy nacisnąć OK.

Po dobraniu w aplikacji drukującej rozmiaru papieru, marginesów i czcionki o stałej szerokości znaków (na przykład: Monospaced, Courier) drukarka jest gotowa do pracy.

2. Aby zainstalować sterownik drukarki w systemach Windows 95/98/ME należy wybrać Menu Start -> Ustawienia -> Drukarki -> Dodaj drukarkę.

Na ekranie pojawi się plansza:



Po kliknięciu na ikonę 'Dodaj drukarkę', pojawi się plansza:



Kliknij nazwę producenta i model drukarki. Jeżeli posiadasz dyskietkę instalacyjną dla drukarki, kliknij przycisk Z dysku. Jeżeli drukarki nie ma na liście, sprawdź w dokumentacji drukarki, jaki model drukarki jest z nią zgodny.

Producenci:

Typowa  
Unisys  
Varityper  
Wang  
Xante  
Xerox

Drukarki:

Typowa / Tylko tekst

Z dysku...

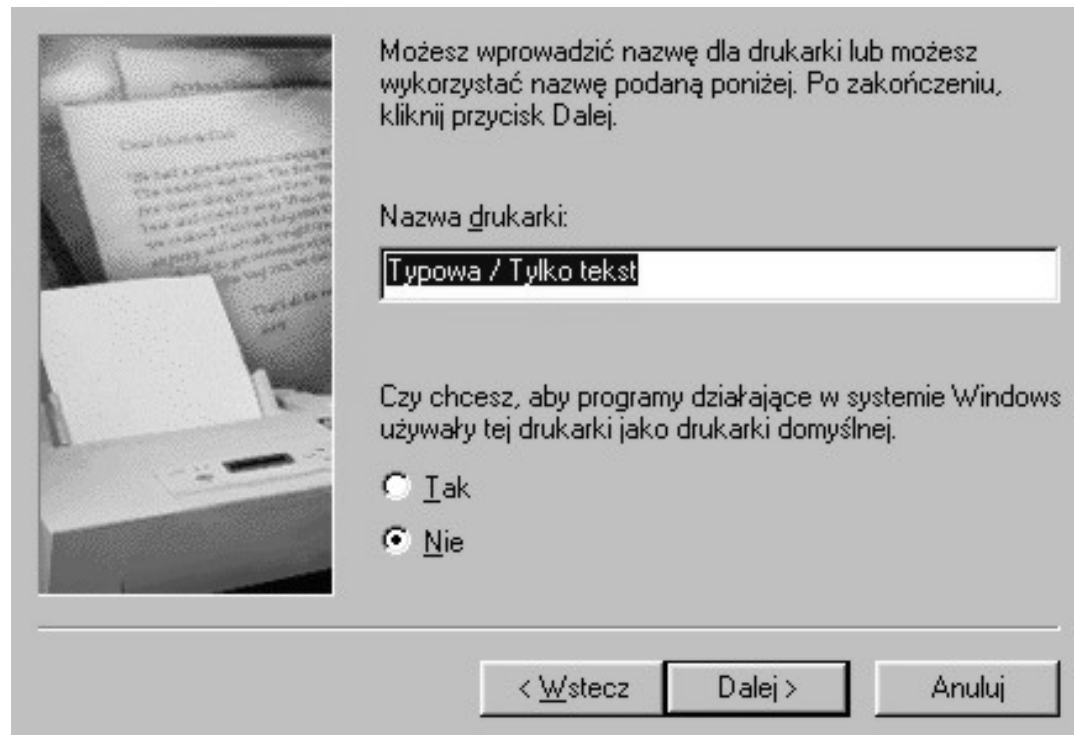
< Wstecz

Dalej >

Anuluj

Z zaproponowanych przez Windows, typów drukarek, zaznaczamy: Typowa/Tylko tekst

Po naciśnięciu ‘Dalej’ pojawi się plansza:



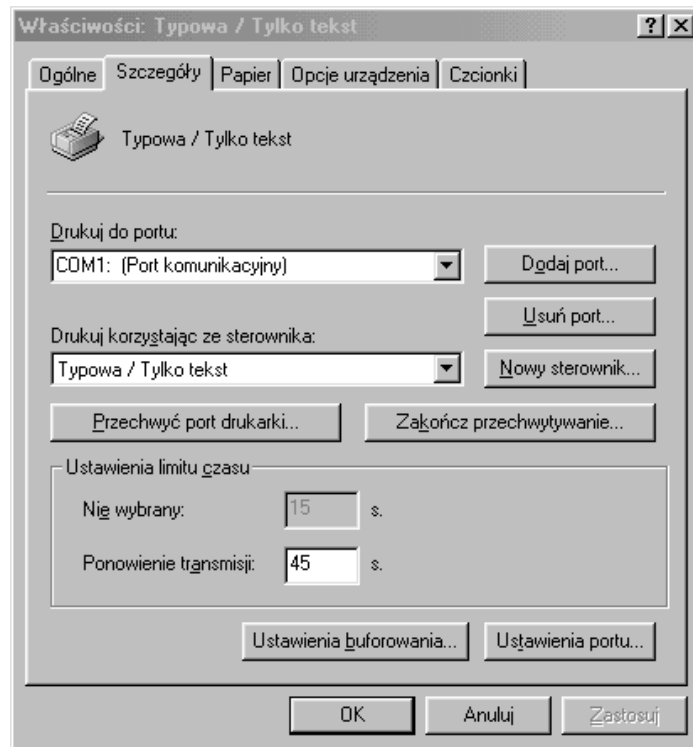
Następnie przy użyciu np. Eksploratora, zamieniamy plik `tty.dat` znajdujący się w katalogu, w którym znajduje się system operacyjny (zwykle `C:\WINDOWS`), na plik o tej samej nazwie, dostarczony przez ELZAB.



W dalszej kolejności przystępujemy do ustawienia portu. W okienku Drukarki, powinna pojawić się drukarka – Typowa/Tylko tekst.

Zaznaczyć ją,  
wybrać Właściwości → Szczegóły →  
Ustawienia portu – i ustawić:

<i>bity na sekundę:</i>	9600
<i>bity danych:</i>	8
<i>parzystość:</i>	parzysta
<i>bity stopu:</i>	1
<i>sterowanie przepływem:</i>	brak



Po dobraniu w aplikacji drukującej rozmiaru papieru, marginesów i czcionki o stałej szerokości znaków (na przykład Monospaced, Courier) drukarka jest gotowa do pracy.